

# JUKI®

No. 0290-02  
1987.7  
BE009000PJA

model **DLU-5490-6** SERIES

一本針本縫差動上下送り自動糸切りマシン

1-Needle, Bottom and Variable Top Feed  
Lockstitch Machine with Automatic Thread Trimmer

---

## PARTS BOOK

**TOKYO JUKI INDUSTRIAL CO., LTD.**

From the library of: Superior Sewing Machine & Supply LLC

## HOW TO MAKE USE OF THIS PARTS BOOK

### パーツブックの見方

1. The part numbers of parts shown in the figure indicate the corresponding numbers (Ref. No.) shown by the Index.  
図に示された部品の品番は、図にふられてあるNo (Ref.No.)に対応するインデックスによって、その品番がわかります。

2. Explanation of codes  
記号の説明

1) Codes on the "Note" column  
"注記" 欄の記号

- ① ☆ . . . . . means this part is changed from the previous parts book.  
前回のパーツブックに対して今回変更された部品を意味します。
- ② #01 . . . . . refer to the "Note" explanation at bottom of page.  
ページ下の "注記" の説明を参照して下さい。

2) Codes on the "E.C. (Engineering change)" column  
"変更年月" 欄の記号

- ① A.10/83 . . . . . Added from October, 1983  
1983年10月より追加された。
- ② D.10/83 . . . . . Obsoleted from October, 1983  
1983年10月より削除された。

③ When previous parts (Obsoleted part) and new parts (Added parts) are not interchangeable with each other:  
部品の互換性がない変更の場合

In this case, even obsoleted part (D.) can be ordered with the obsoleted part number, so select the parts with changed dates and place your orders.  
この場合は削除(D)された品番でもご注文できますから、変更年月により、いずれかの部品を選択してご注文下さい。

Example (例)

Ref. No.	Note 注記	Part No. 品番	Description	E.C. 変更年月	品名	Amt. Req. 数量
1	☆	B1401-100-000	Needle bar	D.10/83	ハリボー	-
1-1	☆	B1401-100-000-A	Needle bar	A.10/83	ハリボー	1
2	☆	B1105-200-000	Frame cover	D.10/83	B1105-300-000	-
	☆	B1105-300-000	Frame cover	A.10/83	フレームカバー	1

④ In case when previous parts and new part are interchangeable with each other:  
部品の互換性がある場合の変更

In this case the new part number is replaced on the "品名 (Japanese)" column of the previous parts, so please order by the new part number.  
この場合は、旧部品の和文品名欄にそれにかわる新しい品番が記入してありますので、新しい品番でご注文下さい。

⑤ C.10/83

1	☆	B1105-500-000	Frame cover	C.10/83	<del>B1105-600-000</del>	1
		↑ Correct No. 正しい品番			↑ Wrong No. 誤まり品番	

Please order by the correct part number.  
正しい品番でご注文下さい。

⑥ M.10/83 . . . . . The amount required is changed from October, 1983  
The new amount required is shown in the "Amt. Req." column.  
1983年10月より数量が変更になった。この場合数量欄には新しい数量が表示してあります。

3) Codes on the "Amt. Req." column  
"数量" 欄の記号

- ① 2 . . . . . Indicates amount required is 2.  
数量、2個を表わします。
- ② 2.0 . . . . . Indicates length in meters. (unit is meter)  
長さ、2メートルを表わします。(単位はメートルです)
- ③ - . . . . . Indicates parts obsoleted from the parts book.  
このパーツブックから削除された部品です。
- ④ (1) . . . . . Indicates sub parts which construct the assembly part.  
Assembly part is shown as "asm." and クミ in Japanese, in the "Description" column.  
組部品を構成している子部品を表わします。組部品は品名欄に英文で "asm." 和文でクミと表示してあります。

### When Ordering The Spare Parts:

In order to ensure that we deliver the correct parts to you, please clearly state when ordering the corresponding PART NUMBER (ex. B1109-012-A00) and also the PARTS BOOK NUMBER (ex. 0010-01, given at the top right of the cover) or the MACHINE SERIAL NUMBER, because there are some parts which have been changed.

### 補用部品注文の際のご注意

このパーツブックに記載されている補用部品をご注文の際は、部品の番号(例えば、B1109-012-A00)でご注文下さい。合わせて、ご覧のパーツブックの管理番号(表紙右上、例えば、No.0010-01)又は、機械番号をご連絡頂ければ幸いです。又、改良のため部品の一部が変更になる場合がありますのでご了承下さい。

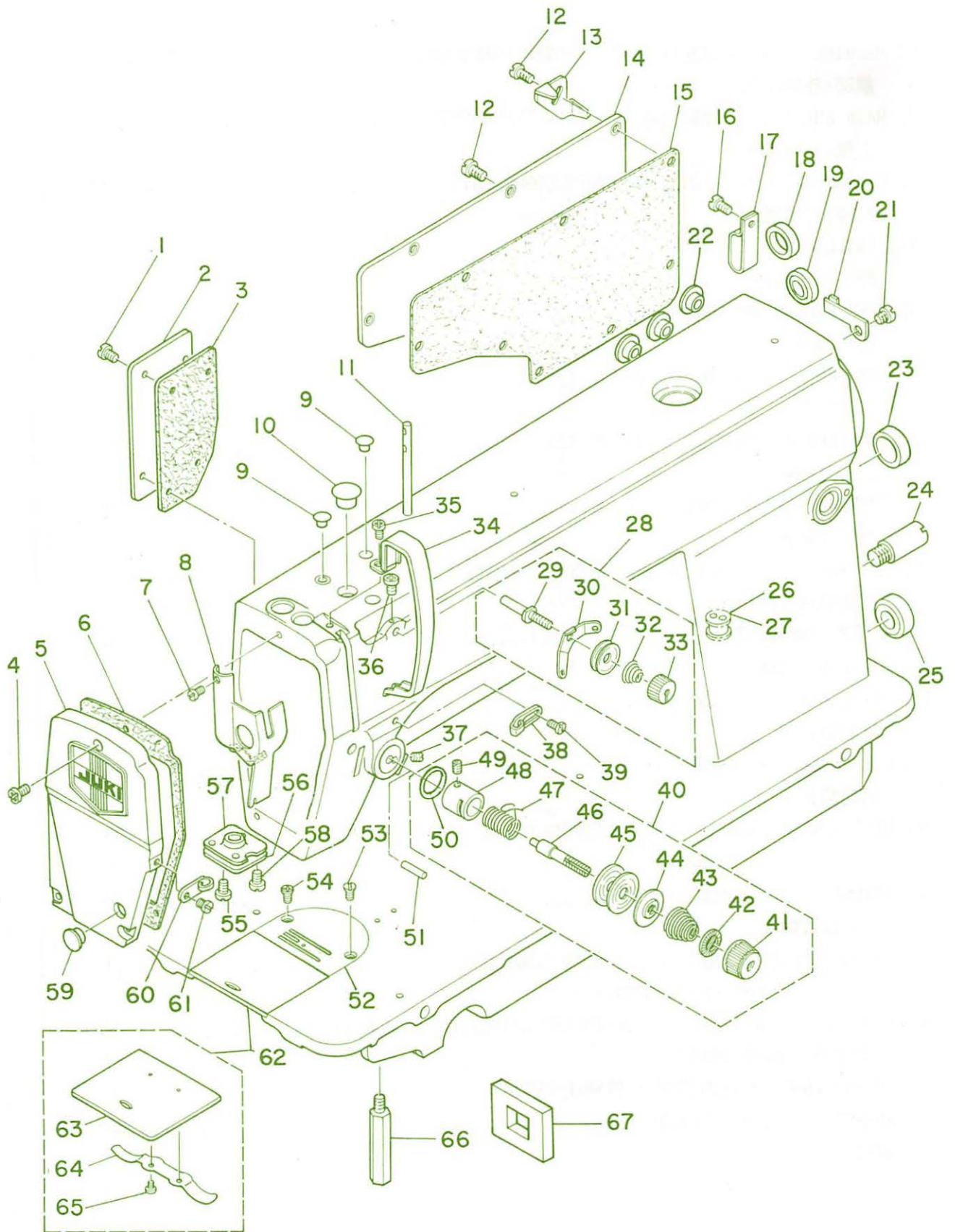
# CONTENTS

## 目 次

1. MACHINE FRAME & MISCELLANEOUS COVER COMPONENTS .....	1
頭部・外装関係	
2. MAIN SHAFT & THREAD TAKE-UP LEVER COMPONENTS .....	3
上軸・天秤関係	
3. NEEDLE BAR & HOOK DRIVING SHAFT COMPONENTS .....	5
針棒・下軸関係	
4. HAND LIFTER COMPONENTS .....	7
押え上げ関係	
5. FEED MECHANISM COMPONENTS .....	9
送り関係	
6. TOP FEED MECHANISM COMPONENTS (1) .....	11
上送り関係 (1)	
7. TOP FEED MECHANISM COMPONENTS (2) .....	13
上送り関係 (2)	
8. THREAD TRIMMER COMPONENTS .....	15
糸切り関係	
9. AUTOMATIC REVERSE FEED MACHANISM COMPONENTS .....	17
自動逆送り関係	
10. WIPER COMPONENTS .....	18
ワイパー関係	
11. OIL LUBRICATION COMPONENTS .....	19
給油関係	
12. OIL RESERVOIR COMPONENTS .....	21
油溜関係	
13. BELT COVER & BOBBIN WINDER COMPONENTS .....	23
ベルトカバー・糸巻関係	
14. THREAD STAND COMPONENTS .....	24
糸立装置関係	
15. AK-30 ( PRESSER LIFTING SOLENOID COMPONENTS ) .....	25
AK-30 ( 自動押え上げ装置関係 )	
16. PF-6: PEDAL/KNEE PRSSER-CONTROLLED GATHERING MECHANISM .....	27
( SPECIAL ORDER PARTS )	
PF-6: 局部イセ込み装置 ( 特別注文部品 )	
NUMERICAL INDEX OF PARTS .....	29
索引	

1. MACHINE FRAME & MISCELLANEOUS COVER COMPONENTS

頭部・外装関係



REF.NO.	NOTE	PART NO.	DESCRIPTION	ヒンメイ	AMT.
1		SS-4120915-SP	SCREW 12/64-28 L=9	ナメネジ 3/16-28 L=9	4
2		112-00508	SIDE COVER	ソクメンカバー	1
3		112-00607	GASKET	ソクメンカバー ハツキン	1
4		SS-4121015-SP	SCREW 3/16-28 L=10	ナメネジ 3/16-28 L=10	3
5		112-00151	FACE PLATE ASM.	メンイタ クミ	1
6		112-00201	GASKET	メンイタ ハツキン	1
7		SS-6080410-SP	SCREW 1/8-44 L=4	ヒラネジ 1/8-44 L=4	1
8		110-00858	ARM OIL SHIELD ASM.	メンブコホウハン クミ	1
9		TA-0850604-RO	RUBBER PLUG	トメセン	2
10		TA-1250705-RO	RUBBER PLUG	トメセン	1
11		B1114-012-000	THREAD GUIDE PIN	イトアンナイホ	1
12		SS-4120915-SP	SCREW 12/64-28 L=9	ナメネジ 3/16-28 L=9	8
13		111-02605	CORD HOLDER	コートトメカナク	1
14		110-00510	SIDE PLATE	マトイタ	1
15		110-00619	GASKET	マトイタ ハツキン	1
16		SS-4120915-SP	SCREW 12/64-28 L=9	ナメネジ 3/16-28 L=9	1
17		D2112-555-B00	CORD HOLDER, LARGE	コートトメカナク A	1
18		TA-1470702-RO	RUBBER PLUG	トメセン	1
19		TA-2101002-RO	RUBBER PLUG	トメセン	1
20		110-30301	CABLE HOLDER	コートトメカナク	1
21		SS-4120615-SP	SCREW 3/16-28 L=6	ナメネジ 3/16-28 L=6	1
22		TA-1470704-RO	RUBBER PLUG	トメセン	3
23		TA-2000502-RO	RUBBER PLUG	トメセン	1
24		112-13105	WALKING FOOT BACK STOPPER	ウエオクリ ハツク ストッパ	1
25		TA-2101002-RO	RUBBER PLUG	トメセン	1
26	#01	110-30202	RUBBER BUSHING	マクコートコム	1
27	#02	111-00104	MAGNET CORD RUBBER	マクコートコム	1
28		110-45051	THREAD TENSION ASM.	タメイチイトチヨウシ クミ	1
29		110-45002	FIRST TENSION POST	タメイチ イトチヨウシホウ	(1)
30		110-45200	THREAD TENSION GUIDE	タメイチ イトチヨウシアンナイ	(1)
31		B3214-047-000	BOBBIN WINDER TENSION DISC	イトチヨウシ シラ	(2)
32		110-45101	THREAD TENSION SPRING	タメイチ イトチヨウシハネ	(1)
33		110-45309	THREAD TENSION NUT	タメイチ イトチヨウシナツ	(1)
34		110-00700	THREAD TAKE-UP LEVER COVER	デンヒンカバー	1
35		SS-4120615-SP	SCREW 3/16-28 L=6	ナメネジ 3/16-28 L=6	1
36		SS-4120615-SP	SCREW 3/16-28 L=6	ナメネジ 3/16-28 L=6	1
37		SS-8150710-SP	SCREW 15/64-28 L=7	トメネジ 15/64-28 L=7	1
38		110-18504	ARM THREAD GUIDE A	アームイトアンナイ A	1
39		110-01500	SCREW	アーム イトアンナイ A トメネジ	1
40		112-20258	THREAD TENSION ASM.	イトチヨウシ クミ	1
41		110-18900	TENSION NUT	イトチヨウシナツ	(1)
42		B3120-125-000	TENSION DISC STOPPER	イトチヨウシシラ カイデントメ	(1)
43		B3129-012-A00	TENSION SPRING	イトチヨウシハネ A	(1)
44		B3132-552-000	TENSION DISC HOLDER	イトチヨウシ シラオサエ	(1)
45		B3126-012-000	TENSION DISC	イトチヨウシシラ	(2)
46		B3115-552-000	TENSION POST	イトチヨウシ ホ	(1)
47		B3128-012-000	TAKE-UP SPRING	イトトリハネ	(1)
48		112-20209	TENSION POST SOCKET	イトチヨウシホウタ	(1)
49		SS-8090410-SP	SCREW 9/64-40 L= 3.5	トメネジ 9/64-40 L=3.5	(1)
50		RO-1331701-00	RUBBER RING	オリンク	(1)
51		B3118-552-C00	TENSION RELEASE PIN C	イトユルメ ヒョン C	1
52		B1109-450-BOB	THROAT PLATE B	ハリイタ B	1
53		SS-2110915-SP	SCREW 11/64-40 L=6.8	マルシラネジ 11/64-40 L=8.5	2
54	#03	B1191-490-000	SCREW	ハリイタトメネジ	1
55		SS-1120710-SP	SCREW	シラネジ	2
56		112-00409	GASKET	アコフ ハツキン	1
57		112-00300	PRESSER BAR SUPPORT	アコフ アタリイタ	1
58		112-00805	PRESSER BAR SUPPORT SCREW B	アコフアテイタ トメネジ B	1
59		TA-1250406-RO	RUBBER PLUG	トメセン D=12.5 L=4	1
60		110-18603	ARM THREAD GUIDE B	アームイトアンナイ B	1
61		SS-6110610-TP	SCREW 11/64-40 L=6	ヒラネジ 11/64-40 L=6	1
62		110-01658	BED SLIDE ASM.	スハリイタ (クミ)	1
63		B1110-012-000	SLIDE PLATE	スハリイタ	(1)
64		110-01609	BRED SLIDE SPRING	スハリイタ ハネ	(1)
65		SS-6060210-SP	SCREW 3/32-56 L= 1.9	ヒラネジ 3/32-56 L=1.9	(2)
66		110-01104	BED SCREW STUD	ハツツシユウ	4
67		110-30400	RUBBER PLATE	ハツツ ユホウコム	1

Note(注記) #01.....For DLU-5490-6, 6-W0

#02.....For DLU-5490-6-0B, 6-WB

#03.....Exchange part

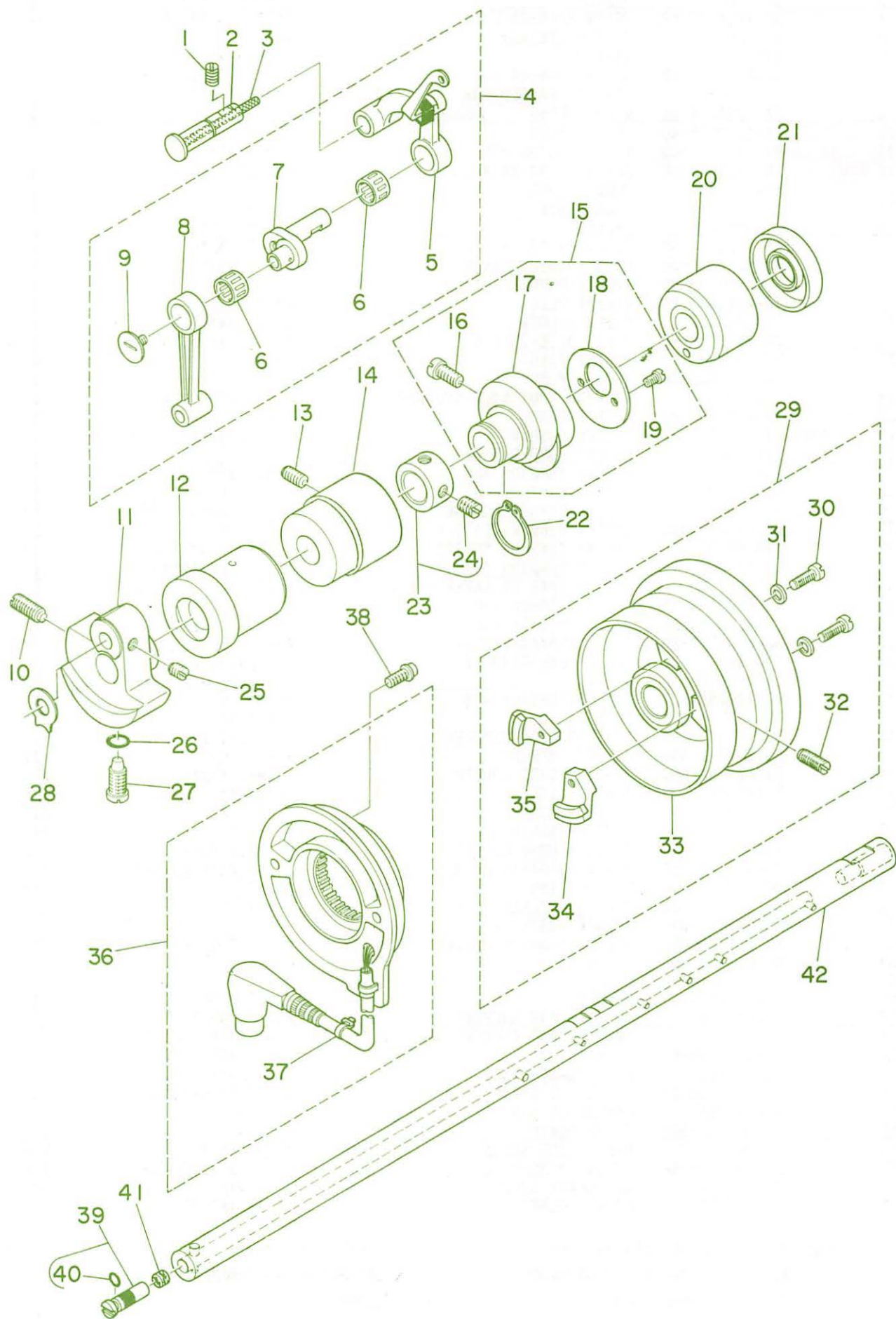
DLU-5490-6, 6-W0用

DLU-5490-6-0B, 6-WB用

交換部品

## 2. MAIN SHAFT & THREAD TAKE-UP LEVER COMPONENTS

上軸・天秤関係



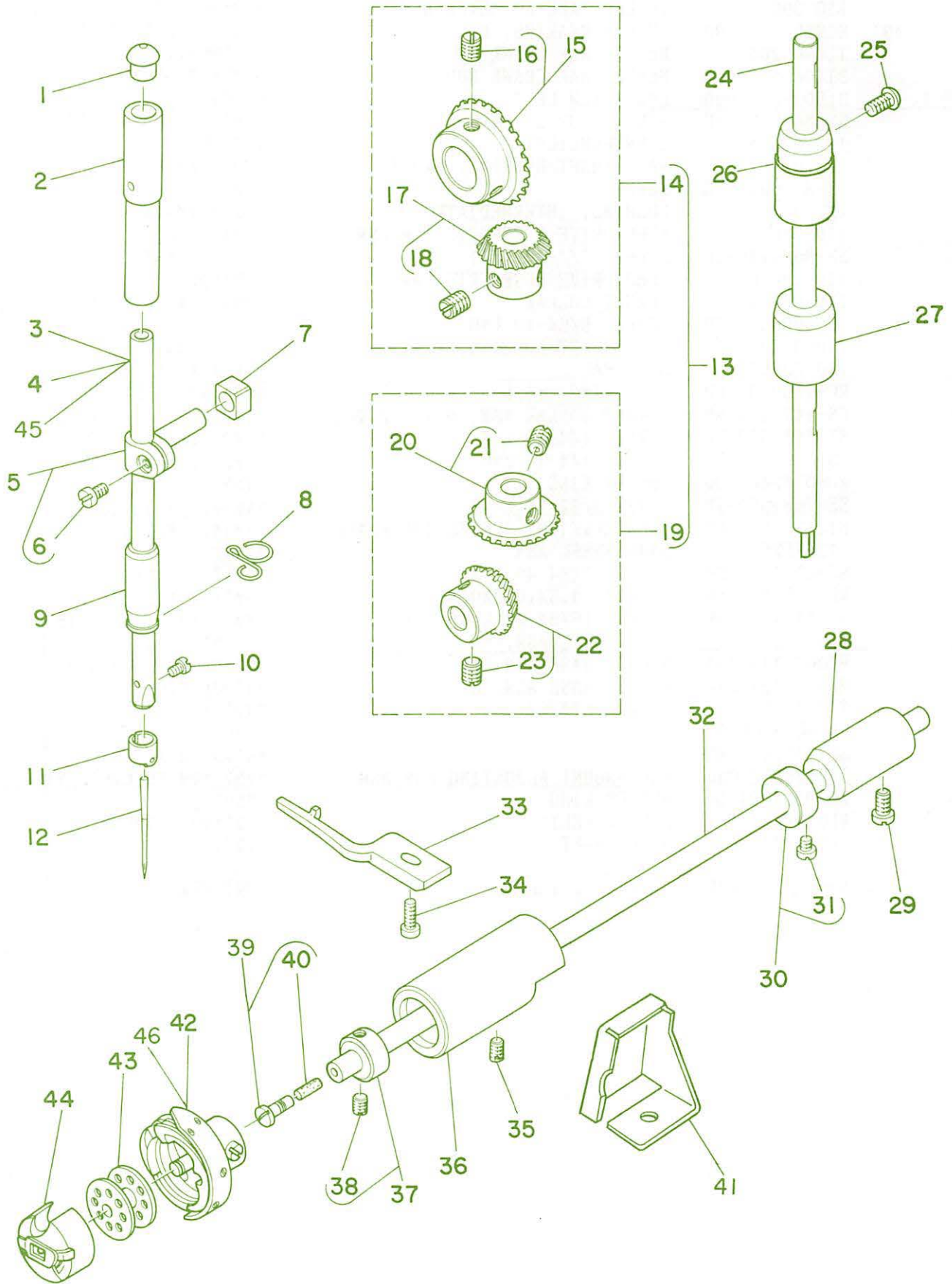
REF.NO.	NOTE	PART NO.	DESCRIPTION	ヒ	ン	メ	イ	AMT.			
1		SS-8151150-SP	SCREW 15/64-28 L=10.5	トメネジ	15/64-28	L=10.5		1			
2		110-17209	THREAD TAKE-UP CRANK SHAFT	デンヒンサチエジク				1			
3		CQ-3500000-F0	OIL FELT	ユシ				0.1			
4		110-39070	THREAD TAKE-UP LEVER ASM.	リンクデンヒ	クミ			1			
5		110-39062	THREAD TAKE-UP LEVER ASM.	リンクデンヒ	クミ			(1)			
6	#01	B1905-541-B00	NEEDLE BEARING, B	デンヒン	ニート	ルハ	アリンク	(2)			
7		110-05204	NEEDLE BAR CRANK	ハリホ	ウクラク			(1)			
8		B1408-552-000	NEEDLE BAR CRANK ROD	ハリホ	-	クランクロツト		(1)			
9		B1903-552-000	END SCREW LEFT	ヒタ	リネジ			(1)			
10		SS-8681650-TP	SCREW 9/32-28 L=16	トメネジ	9/32-28	L=16		1			
11		112-02108	COUNTERWEIGHT	ツリアオモリ				1			
12		112-02207	MAIN SHAFT BUSHING, FRONT	ウワジ	クマエメタル			1			
13		SS-8150912-TH	SCREW	トメネジ				1			
14		112-02306	BUSHING, INTERMEDIATE	ウワジ	ク	ナカメタル		1			
15		110-08059	FEED DRIVE ECCENTRIC CAM ASM.	オクリハンジンカム	クミ			1			
16		SS-6661110-SP	SCREW 1/4-40 L=11	ヒラネジ	1/4-40	L=11		(2)			
17		110-08000	FEED DRIVE ECCENTRIC CAM	オクリハンジンカム				(1)			
18		110-08109	THRUST COLLAR	オクリハンジンカム	スラストウケ			(1)			
19		SS-6090670-TP	SCREW 9/64-40 L=6	ヒラネジ	9/64-40	L=6		(2)			
20		110-02409	MAIN SHAFT BUSHING, REAR	ウワジ	クウシロメタル			1			
21		110-02508	OIL SEAL	メタル	オイルシール			1			
22		RC-1850001-KP	SNAP RING 18.5	Cカ	タメワ	18.5		1			
23		CS-147121A-SH	THRUST COLLAR ASM. D=14.72 W=12	スラストウケ	D=14.72	W=12	クミ	1			
24		SS-8660610-TP	SCREW 1/4-40 L=6	トメネジ	1/4-40	L=6		(2)			
25		SS-8660610-TP	SCREW 1/4-40 L=6	トメネジ	1/4-40	L=6		2			
26		RO-0442401-00	RUBBER RING	Oリング				1			
27		SS-7681650-TP	SCREW 9/32-28 L=16	マルヒラネジ	9/32-28	L=16		1			
28		B1212-552-A00	COUNTERWEIGHT PROTECTING PLATE	ツリアイオモリ	ホコ	イタ		1			
29		112-25257	HAND WHEEL ASM.	ハズ	ミク	ルマ	クミ	1			
30		SS-6111210-SP	SCREW 11/64-40 L=12	ヒラネジ	11/64-40	L=12		(2)			
31		WP-0450801-SD	WASHER 4.5X10.0X0.8	ヒラサ	カ	ネ	4.5X10X0.8	(2)			
32		SS-8151550-SP	SCREW 15/64-28 L=15	トメネジ	15/64-28	L=15		(2)			
33		110-32158	HAND WHEEL ASM.	ハズ	ミク	ルマ	クミ	(1)			
34		M4007-110-0AA	MAGNET BASE ASM. A	マグ	ネット	トリツケ	アイ	A	クミ	(1)	
35		M4007-121-0AC	MAGNET BASE ASM. C	マグ	ネット	トリツケ	アイ	C	クミ	(1)	
36		110-32265	DYNAMO STATOR	ハツチ	ンキ	ステ	ータ	クミ	1		
37		HX-0004300-00	CLIP	ケツソク	ハント			(1)			
38		SL-4051001-MZ	SCREW	ナヘ	ネジ	セムス		2			
39		B1213-552-0AQ-A	OIL AMOUNT ADJUSTING PIN ASM.	クランク	ユリヨ	チヨ	セツ	ピ	ン	クミ	1
40		RO-0291801-00	RUBBER RING	Oリング				(1)			
41		110-02904	ROLLER FELT	メン	フ	ユリヨウ	チヨウ	セツ	フ	エルト	1
42		112-02009	MAIN SHAFT	ウワジ	ク			1			

Note(注記) #01.....Selecting part

選択部品

### 3. NEEDLE BAR & HOOK DRIVING SHAFT COMPONENTS

針棒・下軸關係





REF.NO.	NOTE	PART NO.	DESCRIPTION	ヒ ン メ イ	AMT.
1		B1405-012-000	CAP	キヤツプ <sup>o</sup>	1
2		B1402-552-000-A	NEEDLE BAR BUSHING, UPPER	ハリホ <sup>o</sup> - ウワメタル	1
3	#01	110-35003	NEEDLE BAR	ハリホ <sup>o</sup> ウ	1
4	#02	112-26107	NEEDLE BAR	ハリホ <sup>o</sup> ウ	0
5		B1411-552-0A0	NEEDLE BAR CONNECTION ASM.	ハリホ <sup>o</sup> -タ <sup>o</sup> キ クミ	1
6		SS-6090670-TP	SCREW 9/64-40 L=6	ヒラネジ <sup>o</sup> 9/64-40 6=6	(1)
7		B1414-555-000	SLIDE BLOCK	ハリホ <sup>o</sup> -タ <sup>o</sup> キ アンナイコウ	1
8		110-18801	NEEDLE BAR THREAD GUIDE	ハリホ <sup>o</sup> ウイトアンナイ	1
9		110-05105	NEEDLE BAR BUSHING, LOWER	ハリホ <sup>o</sup> ウシタメタル	1
10		SS-7080510-TP	SCREW 1/8-44 L=4.5	マルヒラネジ <sup>o</sup> 1/8-44 L=4.5	1
11		112-26008	NEEDLE BAR THREAD GUIDE	ハリホ <sup>o</sup> ウイトカケ	1
12		MDB-100B1100	NEEDLE DBX1 #11	ハリ DBX1 #11	1
13		B1306-155-0C0	GEAR & PINION ASM.	カサハケ <sup>o</sup> ルマ ショ <sup>o</sup> -ケ <sup>o</sup> クミ	1
14		B1306-155-0B0	GEAR & PINION ASM., UPPER	ウワカサハケ <sup>o</sup> ルマ クミ	(1)
15		B1305-012-0A0	GEAR ASM.	ウワカサハケ <sup>o</sup> ルマ タ <sup>o</sup> イ クミ	(1)
16		SS-8660810-TP	SCREW 1/4-40 L=8	トメネジ <sup>o</sup> 1/4-40 L=8	(2)
17		B1306-155-0A0	PINION ASM.	ウワカサハケ <sup>o</sup> ルマ ショ <sup>o</sup> - クミ	(1)
18		SS-8660810-TP	SCREW 1/4-40 L=8	トメネジ <sup>o</sup> 1/4-40 L=8	(2)
19		B1307-155-0B0	GEAR & PINION ASM., LOWER	シタカサハケ <sup>o</sup> ルマ クミ	(1)
20		B1307-155-0A0	GEAR ASM. LARGE	シタカサハケ <sup>o</sup> ルマ タ <sup>o</sup> イ クミ	(1)
21		SS-8660810-TP	SCREW 1/4-40 L=8	トメネジ <sup>o</sup> 1/4-40 L=8	(2)
22		B1308-155-0A0	PINION ASM.	カサハケ <sup>o</sup> ルマ ショ <sup>o</sup> - クミ	(1)
23		SS-8660810-TP	SCREW 1/4-40 L=8	トメネジ <sup>o</sup> 1/4-40 L=8	(2)
24		110-04009	UPRIGHT SHAFT	タテジ <sup>o</sup> ク	1
25		SS-4120915-SP	SCREW 12/64-28 L=9	ナベ <sup>o</sup> ネジ <sup>o</sup> 3/16-28 L=9	1
26		112-03106	BUSHING, UPPER	タテジ <sup>o</sup> ク ウエメタル	1
27		110-04207	UPRIGHT SHAFT BUSHING, LOWER	タテジ <sup>o</sup> クシタメタル	1
28		110-15203	BUSHING, REAR	シタジ <sup>o</sup> クウシロメタル	1
29		SS-4120915-SP	SCREW 12/64-28 L=9	ナベ <sup>o</sup> ネジ <sup>o</sup> 3/16-28 L=9	1
30		CS-079101A-SH	THRUST COLLAR ASM. D=7.94 W=10	スラストウケ D=7.94 W=10 クミ	1
31		SS-6110420-TP	SCREW 11/64-40 L=4.8	ヒラネジ <sup>o</sup> 11/64-40 L=4.8	(2)
32		110-15005	HOOK DRIVING SHAFT	シタジ <sup>o</sup> ク	1
33		110-38809	BOBBIN CASE HOLDER	ナカガ <sup>o</sup> マオサエ	1
34		SS-6111010-SP	SCREW 11/64-40 L= 9.5	ヒラネジ <sup>o</sup> 11/64-40 L=9.5	1
35		SS-8150432-TH	SCREW	トメネジ <sup>o</sup>	1
36		110-15104	BUSHING ASM., FRONT	シタジ <sup>o</sup> クマエメタル	1
37		CS-079073A-SH	THRUST COLLAR	スラストウケ クミ	1
38		SS-8110410-TP	SCREW 11/64-40 L= 3.5	トメネジ <sup>o</sup> 11/64-40 L=3.5	(2)
39		B1808-552-0A0	OIL SEAL SCREW ASM.	シタジ <sup>o</sup> ク マイトメネジ <sup>o</sup> クミ	1
40		B1810-552-000	OIL WICK	シタジ <sup>o</sup> ク マイトメネジ <sup>o</sup> ユシ	(1)
41		110-38908	OIL SHIELD	シモジ <sup>o</sup> クマエコホ <sup>o</sup> ウハ <sup>o</sup> ン	1
42	#04	111-41355	LUBRICATING BOBBIN ASM.	キユウユカ <sup>o</sup> マ クミ C	1
43		B9117-012-000	BOBBIN	ホ <sup>o</sup> ビ <sup>o</sup> ン	1
44		110-38759	BOBBIN CASE ASM.	ホ <sup>o</sup> ビ <sup>o</sup> ン ケ-ス (ハ <sup>o</sup> ネイリ)	1
45	#03	112-40108	NEEDLE BAR	ハリホ <sup>o</sup> ウ B	1
46	#05	110-38650	LUBRICATING BOBBIN ASM.	キユウユカ <sup>o</sup> マ クミ	1

Note(注記) #01.....For DLU-5490-6, 6-0B

#02.....For DLU-5490-6-W0, 6-WB

#03.....For JE

#04.....For export

#05.....For domestic use

DLU-5490-6, 6-0B用

DLU-5490-6-W0, 6-WB用

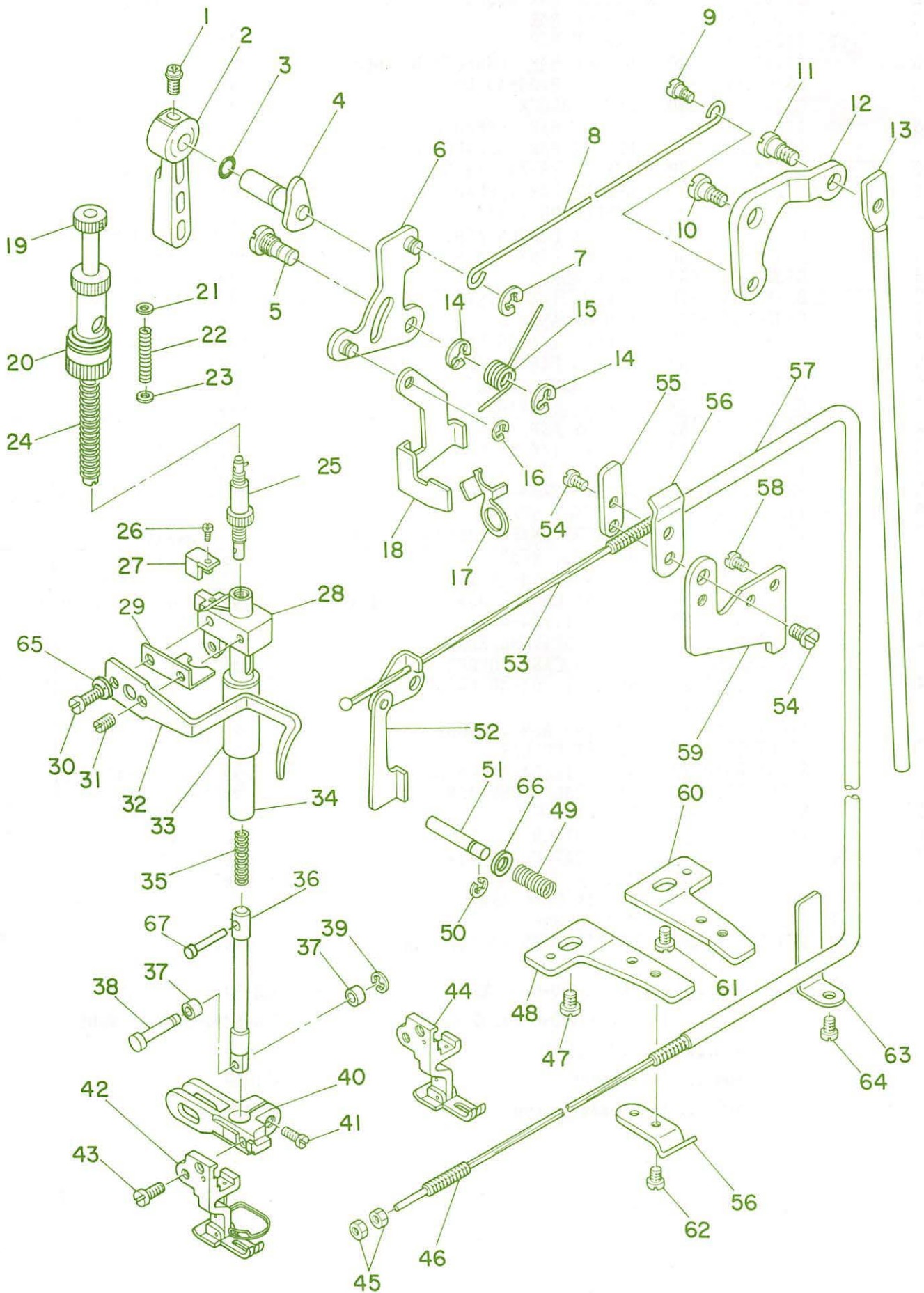
JE用

輸出用

国内用

#### 4. HAND LIFTER COMPONENTS

押え上げ関係



REF.NO.	NOTE	PART NO.	DESCRIPTION	ヒンメイ	AMT.
1		B1521-555-000	SCREW	オサエアケ <sup>レ</sup> ハ <sup>レ</sup> - トメネジ <sup>ン</sup>	1
2		B1520-552-000-A	HAND LIFTER	オサエアケ <sup>レ</sup> ハ <sup>レ</sup> -	1
3		RO-0371801-00	RUBBER RING	Oリング <sup>ク</sup>	1
4		110-06756	HAND LIFTER CAM ASM.	オサエアケ <sup>レ</sup> カム クミ	1
5		112-05200	LIFTING LEVER LINK SHAFT	ヒキアケ <sup>レ</sup> リンク <sup>ク</sup> シャフト	1
6		110-06350	HAND LIFTER LINK	ヒキアケ <sup>レ</sup> リンク クミ	1
7		RE-0500000-KO	SNAP RING 5	Eカ <sup>レ</sup> タメワ 5	1
8		110-06905	LIFTING LEVER CONNECTING ROD	ヒサ <sup>レ</sup> アケ <sup>レ</sup> ヨコホ <sup>ウ</sup>	1
9		110-07101	HINGE SCREW	ヒサ <sup>レ</sup> アケ <sup>レ</sup> ヨコホ <sup>ウ</sup> ネジ <sup>ン</sup>	1
10		SD-0720332-SP	HINGE SCREW D= 7.24 H= 3.3	タ <sup>ン</sup> ネジ <sup>ン</sup> D=7.24 H=3.3	1
11		SD-0600322-SD	HINGE SCREW D=6 H=3.2	タ <sup>ン</sup> ネジ <sup>ン</sup> D=6 H=3.2	1
12		112-05309	LIFTING LEVER LINK	ヒサ <sup>レ</sup> アケ <sup>レ</sup> リンク	1
13		112-05408	CONNECTING ROD	ヒサ <sup>レ</sup> アケ <sup>レ</sup> レンケツ <sup>ホ</sup> ウ	1
14		RE-0500000-KO	SNAP RING 5	Eカ <sup>レ</sup> タメワ 5	2
15		112-30802	SPRING	イトユルメリンク モト <sup>シ</sup> ハ <sup>ネ</sup>	1
16		RE-0500000-KO	SNAP RING 5	Eカ <sup>レ</sup> タメワ 5	1
17		112-20100	TENSION RELEASE PLATE	イトユルメ イタ	1
18		112-05101	LIFTING LEVER	ヒキアケ <sup>レ</sup> イタ	1
19		112-04559	PRESSER SPRING REGULATOR ASM.	オサエ チヨウセツネジ <sup>ン</sup> クミ	1
20		112-04609	NUT	オサエ チヨウセツナツト	1
21		WP-0650816-SP	WASHER	ヒラサ <sup>レ</sup> カ <sup>ネ</sup>	1
22		112-05002	GUIDE BAR SPRING	オサエアンナイホ <sup>ウ</sup> ハ <sup>ネ</sup>	1
23		WP-0661016-SP	WASHER	ヒラサ <sup>レ</sup> カ <sup>ネ</sup>	1
24		B1505-227-000-A	PRESSER SPRING	オサエ チョーセツハ <sup>ネ</sup>	1
25		112-17353	CAP ASM.	ウワオクリ オサエ キヤツフ <sup>ク</sup> クミ	1
26		SS-6080720-SP	SCREW	ヒラネジ <sup>ン</sup> 1/8-44 L=7	1
27		112-04203	BRACKET GUIDE	オサエホ <sup>ウ</sup> ウタ <sup>キ</sup> カ <sup>レ</sup> イト <sup>ク</sup>	1
28		112-04104	PRESSER BAR GUIDE BRACKET	オサエホ <sup>ウ</sup> ウタ <sup>キ</sup>	1
29		112-04302	BRACKET PLATE	オサエホ <sup>ウ</sup> ウタ <sup>キ</sup> アテイタ	1
30		SS-7111810-SP	SCREW 11/64-40 L=18	マルヒラネジ <sup>ン</sup> 11/64-40 L=18	1
31		SS-7090910-SP	SCREW 9/64-40 L= 8.5	マルヒラネジ <sup>ン</sup> 9/64-40 L=8.5	1
32		110-06103	PRESSER BAR THREAD GUIDE	オサエホ <sup>ウ</sup> ウタ <sup>キ</sup> イトアンナイ	1
33		112-04401	BUSHING	オサエホ <sup>ウ</sup> ウメタル	1
34		112-04005	PRESSER BAR	オサエホ <sup>ウ</sup>	1
35		112-17601	WALKING FOOT SPRING	ウワオクリハ <sup>ネ</sup>	1
36		112-30109	DRIVING BAR	ジ <sup>ン</sup> ヨウケ <sup>レ</sup> ホ <sup>ウ</sup>	1
37		112-17205	ROLLER	ジ <sup>ン</sup> ヨウケ <sup>レ</sup> ホ <sup>ウ</sup> コロ	1
38		112-17106	ROLLER SHAFT	ジ <sup>ン</sup> ヨウケ <sup>レ</sup> ホ <sup>ウ</sup> コロジ <sup>ン</sup> ク	1
39		RC-0330415-KP	SNAP RING	Cカ <sup>レ</sup> タメワ	1
40		112-15209	PRESSER BAR BASE	オサエホ <sup>ウ</sup> タ <sup>イ</sup>	1
41		SS-6121220-TP	SCREW 3/16-28 L=11.5	ヒラネジ <sup>ン</sup> 3/16-28 L=11.5	1
42		B1524-491-BB0	PRESSER FOOT ASM. B	オサエ B クミ	1
43		SS-6121220-TP	SCREW 3/16-28 L=11.5	ヒラネジ <sup>ン</sup> 3/16-28 L=11.5	1
44	#01	B1524-491-BA0	PRESSER FOOT ASM. B	オサエ B クミ	1
45		NS-6620310-SP	NUT 3/16-32	ロツカクナツト 3/16-32	2
46		D3159-555-B00	SET SCREW	ワイヤ <sup>ー</sup> セツネジ <sup>ン</sup>	1
47	#02	SS-4150915-SP	SCREW 15/64-28 L=9	ナ <sup>ハ</sup> ネジ <sup>ン</sup> 15/64-28 L=9	1
48	#02	110-45705	WIRE HOLDER BRACKET (LOWER)	ワイヤ オサエタ <sup>イ</sup> (シタ)	1
49		110-18405	TENSION RELEASE PIN SPRING	イトユルメヒ <sup>ン</sup> ハ <sup>ネ</sup>	1
50		RE-0400000-KO	SNAP RING 4	Eカ <sup>レ</sup> タメワ 4	1
51		112-20001	PIN	イトユルメ ホジ <sup>ン</sup> ヨヒ <sup>ン</sup>	1
52		112-30554	TENSION RELEASE LINK ASM.	イトユルメ リンク クミ	1
53		110-45903	WIRE CABLE	ワイヤ ケーブル	1
54		SS-7110740-TP	SCREW 11/64-40 L=7	マルヒラネジ <sup>ン</sup> 11/64-40 L=7	2
55		110-45507	WIRE HOLDER B	ワイヤ オサエ B	1
56		110-45408	WIRE HOLDER A	ワイヤ オサエ A	2
57		110-45804	WIRE TUBE	ワイヤ チューブ	1
58		SS-4120615-SP	SCREW 3/16-28 L=6	ナ <sup>ハ</sup> ネジ <sup>ン</sup> 3/16-28 L=6	1
59		110-45606	WIRE HOLDER BRACKET (UPPER)	ワイヤ オサエタ <sup>イ</sup> (ウエ)	1
60	#03	112-30901	WIRE PRESSER PLATE, B	ワイヤ オサエタ <sup>イ</sup> シタ B	1
61	#03	SS-7110740-TP	SCREW 11/64-40 L=7	マルヒラネジ <sup>ン</sup> 11/64-40 L=7	1
62		SS-7110410-SP	SCREW 11/64-40 L=4	マルヒラネジ <sup>ン</sup> 11/64-40 L= 4	1
63		110-46000	WIRE CABLE HOLDER	ワイヤ ケーブルアテ	1
64		SS-4120615-SP	SCREW 3/16-28 L=6	ナ <sup>ハ</sup> ネジ <sup>ン</sup> 3/16-28 L=6	1
65		WP-0450846-SP	WASHER	ヒラサ <sup>レ</sup> カ <sup>ネ</sup>	1
66		112-20308	THRUST WASHER	イトユルメヒ <sup>ン</sup> イタ	1
67		112-16900	DRIVING BAR PIN	ジ <sup>ン</sup> ヨウケ <sup>レ</sup> ホ <sup>ウ</sup> ヒ <sup>ン</sup>	1

Note(注記) #01.....For Domestic use

国内用

#02.....For DLU-5490-6, 6-W0

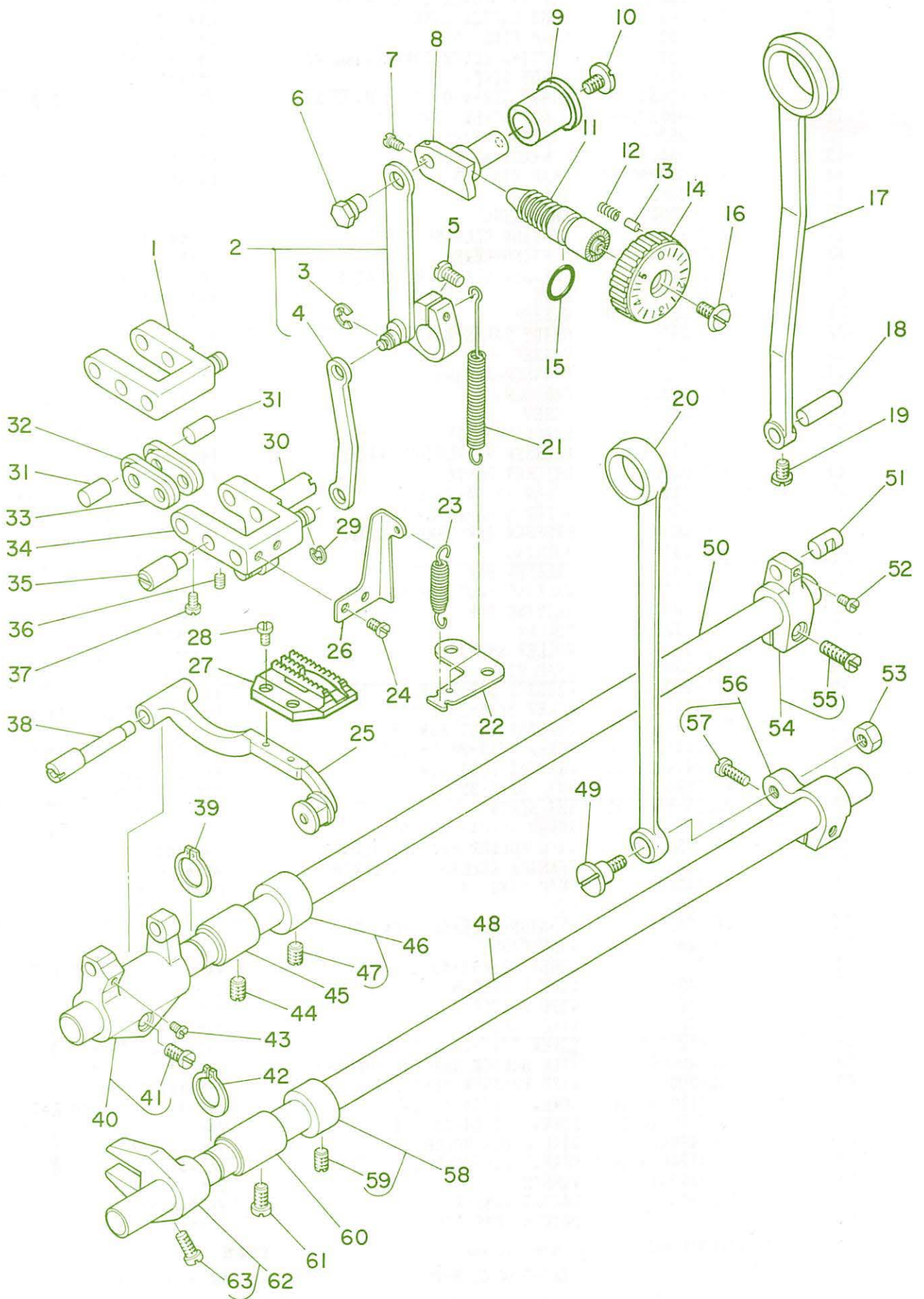
DLU-5490-6, 6-W0用

#03.....For DLU-5490-6-0B, 6-WB

DLU-5490-6-0B, 5490-6-WB用

5. FEED MECHANISM COMPONENTS

送り関係



REF. NO.	NOTE	PART NO.	DESCRIPTION	ヒンメイ	AMT.
1	#01	110-08455	WALKING FOOT ADJUSTING LINK	オクリチヨウセツリンク クミ	1
2		112-06455	FEED DRIVING LINK ASM.	オクリ ハンカンウヂ クミ	1
3		RE-0500000-KO	SNAP RING 5	Eカ <sup>ツ</sup> タメワ 5	(1)
4		112-06208	CONNECTING ROD B	オクリチヨウセツ ロツト <sup>ツ</sup> B	(1)
5		SS-6121220-TP	SCREW 3/16-28 L=11.5	ヒラネシ <sup>ツ</sup> 3/16-28 L=11.5	1
6		112-06307	FEED REGULATOR PIN	オクリ チヨウセツタ <sup>ツ</sup> イ ヒ <sup>ツ</sup> ン	1
7		SS-6090670-TP	SCREW 9/64-40 L=6	ヒラネシ <sup>ツ</sup> 9/64-40 L=6	2
8		112-06406	FEED REGULATOR	オクリ チヨウセツタ <sup>ツ</sup> イ	1
9		110-09800	FEED REGULATOR BUSHING	オクリ チヨウセツタ <sup>ツ</sup> イ メタル	1
10		SS-7120770-SH	SCREW	マルヒラネシ <sup>ツ</sup>	1
11		110-09909	FEED REGULATOR SCREW	オクリチヨウセツネシ <sup>ツ</sup>	1
12		B1148-555-000	SPRING	オクリ チヨウセツ ヒ <sup>ツ</sup> ンハ <sup>ツ</sup> ネ	1
13		110-52701	PIN	オクリ チヨウセツ ヒ <sup>ツ</sup> ン	1
14		110-10006	FEED DIAL	オクリタ <sup>ツ</sup> イヤル	1
15		RO-0922702-00	RUBBER RING	ORリンク <sup>ツ</sup>	1
16		SS-6120930-TP	SCREW 3/16-28 L=9.0	ヒラネシ <sup>ツ</sup> 3/16-28 L=9	1
17		112-06000	CONNECTING ROD	スイハイオクリ ロツト <sup>ツ</sup>	1
18		110-09206	WALKING FOOT PIN C	スイハイオクリヒ <sup>ツ</sup> ン C	1
19		SS-6090620-SP	SCREW 9/64-40 L=6	ヒラネシ <sup>ツ</sup> 9/64-40 L=6	1
20		110-14008	CONNECTING ROD	シ <sup>ツ</sup> ヨウケ <sup>ツ</sup> オクリロツト <sup>ツ</sup>	1
21		110-10303	FEED REVERSE SPRING	オクリレハ <sup>ツ</sup> -ハ <sup>ツ</sup> ネ	1
22		110-11301	FEED SPRING HOOK	オクリハ <sup>ツ</sup> ネカケ	1
23		110-09404	ADJUSTING LINK SPRING	チヨウセツリンク ハ <sup>ツ</sup> ネ	1
24		SS-7110510-SP	SCREW 11/64-40 L=5	マルヒラネシ <sup>ツ</sup> 11/64-40 L= 5	2
25		110-37355	FEED BAR ASM.	オクリタ <sup>ツ</sup> イ クミ	1
26		110-09305	ADJUSTING LINK SPRING GUIDE	チヨウセツリンク ハ <sup>ツ</sup> ネカケ	1
27		B1613-450-A00	FEED DOG A	オクリハ <sup>ツ</sup> A	1
28		SS-4080620-TP	SCREW 1/8-44 L=6	ナハ <sup>ツ</sup> ネシ <sup>ツ</sup> 1/8-44 L=6	2
29		RE-0500000-KO	SNAP RING 5	Eカ <sup>ツ</sup> タメワ 5	1
30		110-08901	ADJUSTING LINK FULCRUM SHAFT B	チヨウセツリンクシテンシ <sup>ツ</sup> ク B	1
31		110-09008	WALKING FOOT PIN A	スイハイオクリヒ <sup>ツ</sup> ン A	2
32		110-08703	WALKING FOOT LINK	レンケツリンク B	2
33		110-08604	CONNECTING LINK A	レンケツリンク A	2
34	#02	111-00252	FEED ADJUST LINK ASM.	オクリチヨウセツリンク クミ	1
35		110-08802	ADJUSTING LINK FULCRUM SHAFT A	チヨウセツリンクシテンシ <sup>ツ</sup> ク A	1
36		SS-8150710-SP	SCREW 15/64-28 L=7	トメネシ <sup>ツ</sup> 15/64-28 L=7	1
37		SS-6090620-SP	SCREW 9/64-40 L=6	ヒラネシ <sup>ツ</sup> 9/64-40 L=6	2
38		110-37207	FEED BAR SHAFT	オクリタ <sup>ツ</sup> イシ <sup>ツ</sup> ク	1
39		RC-1381001-KP	RETAINING RING	Cカ <sup>ツ</sup> タメワ	1
40		110-37157	FEED BAR CRANK ASM.	オクリタ <sup>ツ</sup> イウヂ <sup>ツ</sup> クミ	1
41		SS-7121410-SP	SCREW 3/16-28 L=14	マルヒラネシ <sup>ツ</sup> 3/16-28 L=14	(1)
42		RC-1381001-KP	RETAINING RING	Cカ <sup>ツ</sup> タメワ	1
43		SS-7110740-TP	SCREW 11/64-40 L=7	マルヒラネシ <sup>ツ</sup> 11/64-40 L=7	1
44		SS-8150432-TH	SCREW	トメネシ <sup>ツ</sup>	1
45		110-10907	FEED ROCKER SHAFT BUSHING	オクリシ <sup>ツ</sup> クメタル	1
46		CS-147121A-SH	THRUST COLLAR ASM. D=14.72 W=12	スラストウケ D=14.72 W=12 クミ	1
47		SS-8660610-TP	SCREW 1/4-40 L=6	トメネシ <sup>ツ</sup> 1/4-40 L=6	(2)
48		110-14206	FEED DRIVING SHAFT	シ <sup>ツ</sup> ヨウケ <sup>ツ</sup> オクリシ <sup>ツ</sup> ク	1
49		SD-1000801-SH	HINGE SCREW	タ <sup>ツ</sup> ンネシ <sup>ツ</sup>	1
50		110-10808	FEED ROCKER SHAFT	スイハイオクリシ <sup>ツ</sup> ク	1
51		110-09107	WALKING FOOT PIN B	スイハイオクリヒ <sup>ツ</sup> ン B	1
52		SS-6090620-SP	SCREW 9/64-40 L=6	ヒラネシ <sup>ツ</sup> 9/64-40 L=6	1
53		NS-6680410-SP	NUT 9/32-28	ロツカクナツト 9/32-28	1
54		110-08356	FEED ROCKER SHAFT CRANK ASM.	スイハイオクリウヂ <sup>ツ</sup> クミ	1
55		SS-7121410-SP	SCREW 3/16-28 L=14	マルヒラネシ <sup>ツ</sup> 3/16-28 L=14	(1)
56		110-14156	REAR CRANK ASM.	シ <sup>ツ</sup> ヨウケ <sup>ツ</sup> オクリウヂ <sup>ツ</sup> クミ	1
57		SS-6121210-SP	SCREW 3/16-28 L=12	ヒラネシ <sup>ツ</sup> 3/16-28 L=9	(1)
58		CS-147121A-SH	THRUST COLLAR ASM. D=14.72 W=12	スラストウケ D=14.72 W=12 クミ	1
59		SS-8660610-TP	SCREW 1/4-40 L=6	トメネシ <sup>ツ</sup> 1/4-40 L=6	(2)
60		110-10907	FEED ROCKER SHAFT BUSHING	オクリシ <sup>ツ</sup> クメタル	1
61		SS-4120915-SP	SCREW 12/64-28 L=9	ナハ <sup>ツ</sup> ネシ <sup>ツ</sup> 3/16-28 L=9	1
62		110-14354	DRIVING SHAFT CRANK ASM., FRONT	シ <sup>ツ</sup> ヨウケ <sup>ツ</sup> オクリ フタマタ クミ	1
63		SS-7111120-SP	SCREW 11/64-40 L=10.5	マルヒラネシ <sup>ツ</sup> 11/64-40 L=10.5	(1)

Note(注記) #01.....For DLU-5490-6, 6-WO

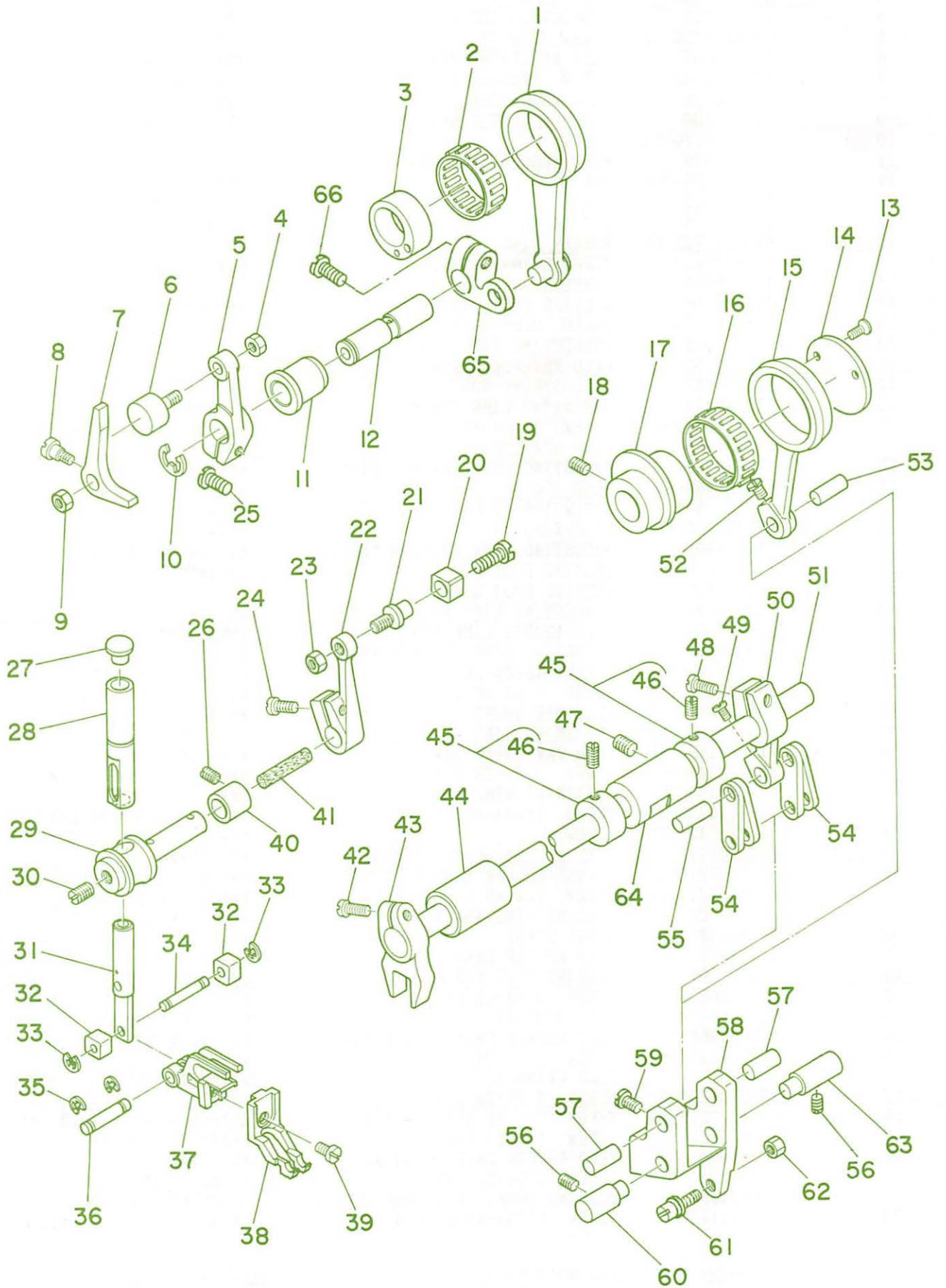
DLU-5490-6, 6-WO用

#02.....For DLU-5490-6-0B, 6-WB

DLU-5490-6-0B, 6-WB用

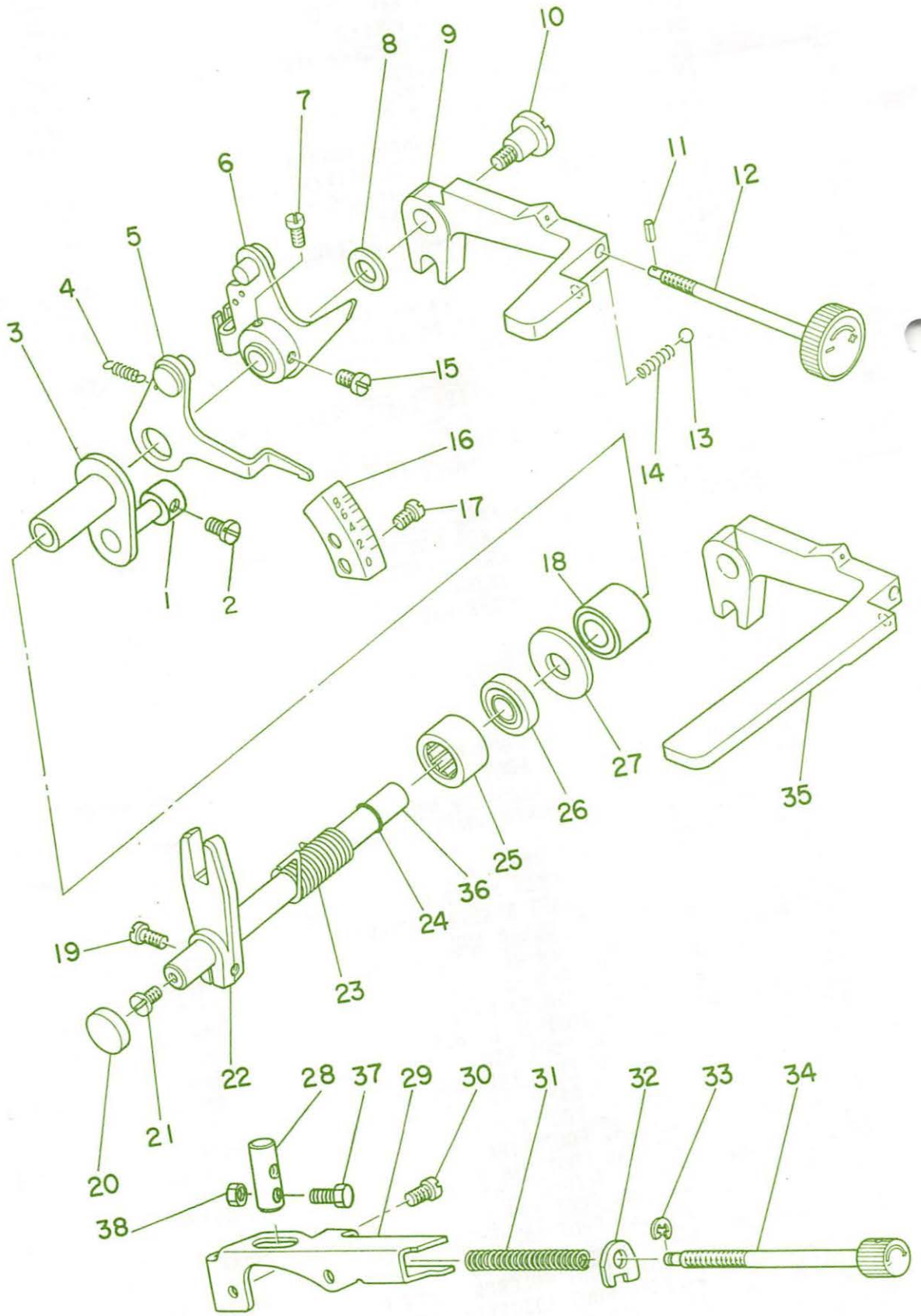
6. TOP FEED MECHANISM COMPONENTS (1)

上送り関係 (1)



REF.NO.	NOTE	PART NO.	DESCRIPTION	ヒ	ン	メ	イ	AMT.				
1		112-16157	WALKING FOOT DRIVING ROD ASM.	ウワオクリ	シ	ヨウケ	ロツト	クミ	1			
2		B1609-804-B00	NEEDLE BEARING	オクリ	ハ	アリンク			1			
3		112-16009	WALKING FOOT DRIVING CAM	ウワオクリ	シ	ヨウケ	カム		1			
4		NM-6040001-SD	NUT M4X0.7	ロツカクナツト	M4X0.7	1	シュ		1			
5		112-16603	DRIVING ARM, FRONT	ウワオクリ	シ	ヨウケ	ウチ	マイ	1			
6		112-16702	DRIVING ROLLER	シ	ヨウケ	ウチ	コロ		1			
7		112-16801	DRIVING PRESSER ARM	シ	ヨウケ	オシ	ウチ		1			
8		SD-0640451-TP	HINGE SCREW	タ	ン	ネジ			1			
9		NS-6620310-SP	NUT 3/16-32	ロツカクナツト	3/16-32				1			
10		RE-0700000-K0	SNAP RING 7	エ	カ	タ	メ	7	1			
11		112-16504	DRIVING SHAFT BUSHING	ウワオクリ	シ	ヨウケ	シ	ク	メタル	1		
12		112-16405	WALKING FOOT DRIVING SHAFT	ウワオクリ	シ	ヨウケ	シ	ク		1		
13		SS-2090620-SP	SCREW 9/64-40 L=5.5	マル	ヒ	ラ	ネ	9/64-40 L=5.5		2		
14		112-10101	THRUST COLLAR	スイ	ハイ	カム	ス	ラ	ストウケ	1		
15		112-10200	WALKING FOOT DRIVING ROD	ウワオクリ	スイ	ハイ	ロツト			1		
16		B4123-522-00B	NEEDLE ROLLAR	メ	ス	ニ	ト	ル	ロ	ラ	B	1
17		112-10002	CAM	ウワオクリ	スイ	ハイ	カム				1	
18		SS-8660530-TP	SCREW 1/4-40 L= 4.5	ト	メ	ネ	1/4-40 L=4.5				2	
19		SS-7110570-SP	SCREW 11/64-40 L= 4.8	マル	ヒ	ラ	ネ	11/64-40 L=4.8			1	
20		112-14301	ROLLER	スイ	ハイ	ウチ	コロ				1	
21		112-14202	ROLLER SHAFT	スイ	ハイ	ウチ	コロ	シ	ク		1	
22		112-14103	FEED ROCKER SHAFT CRANK, LOWER	ウワオクリ	スイ	ハイ	ウチ	シ	タ		1	
23		NS-6120310-SP	NUT 3/16-28	ロツカクナツト	3/16-28						1	
24		SS-6121220-TP	SCREW 3/16-28 L=11.5	ヒ	ラ	ネ	3/16-28 L=11.5				1	
25		SS-6121220-TP	SCREW 3/16-28 L=11.5	ヒ	ラ	ネ	3/16-28 L=11.5				1	
26		SS-8120410-SP	SCREW	ト	メ	ネ					1	
27		TA-0850604-R0	RUBBER PLUG	ト	メ	セ	ン				1	
28		112-30000	FEED ROCKER BAR BUSHING	スイ	ハイ	ホ	ウ	メタル			1	
29		112-14400	FEED ROCKER SHAFT	ウワオクリ	スイ	ハイ	シ	ク			1	
30		SS-8150410-SP	SCREW 15/64-28 L=4	ト	メ	ネ	15/64-28 L=4				1	
31		112-14707	FEED ROCKER BAR	スイ	ハイ	ホ	ウ				1	
32		112-15100	ROLLER	スイ	ハイ	ホ	ウ	コロ			2	
33		RC-0330415-KP	SNAP RING	カ	タ	メ					2	
34		112-15001	ROLLER SHAFT	スイ	ハイ	ホ	ウ	コロ	シ	ク	1	
35		RC-0330415-KP	SNAP RING	カ	タ	メ					2	
36		112-14806	PIN	スイ	ハイ	ホ	ウ	ピ	ン		1	
37		112-14905	WALKING FOOT MOUNT	ウワオクリ	オ	サ	エ	タ	イ		1	
38		B3026-490-B00	WALKING FOOT B	ウワオクリ	オ	サ	エ	B			1	
39		SS-6110610-TP	SCREW 11/64-40 L=6	ヒ	ラ	ネ	11/64-40 L=6				1	
40		112-14509	FEED ROCKER SHAFT BUSHING	スイ	ハイ	シ	ク	メタル			1	
41		CQ-5000000-F0	FELT	ロツト	フ	エル					0.1	
42		SS-6121220-TP	SCREW 3/16-28 L=11.5	ヒ	ラ	ネ	3/16-28 L=11.5				1	
43		112-14004	FEED ROCKER SHAFT CRANK, UPPER	ウワオクリ	スイ	ハイ	ウチ	ウ	エ		1	
44		112-11000	ROCK SHAFT BUSHING, FRONT	ウワオクリ	シ	ク	マ	メタル			1	
45		CS-120101B-SH	THRUST COLLAR ASM.	ス	ラ	ストウケ	ク	ミ			2	
46		SS-8660410-SP	SCREW 1/4-40 L= 4.2	ト	メ	ネ	1/4-40 L=4.2				(4)	
47		SS-8120740-SP	SCREW 3/16-28 L=7	ト	メ	ネ	3/16-28 L=7				1	
48		SS-6121220-TP	SCREW 3/16-28 L=11.5	ヒ	ラ	ネ	3/16-28 L=11.5				1	
49		SS-7090910-SP	SCREW 9/64-40 L= 8.5	マル	ヒ	ラ	ネ	9/64-40 L=8.5			1	
50		112-10705	WALKING FOOT ARM	ウワオクリ	ウ	チ					1	
51		112-10804	WALKING FOOT ROCK SHAFT	ウワオクリ	シ	ク					1	
52		SS-7090910-SP	SCREW 9/64-40 L= 8.5	マル	ヒ	ラ	ネ	9/64-40 L=8.5			1	
53		110-09206	WALKING FOOT PIN C	スイ	ハイ	オ	クリ	ピ	ン	C	1	
54		110-08703	WALKING FOOT LINK	レ	ン	ケ	ツ	リ	ン	B	4	
55		110-09107	WALKING FOOT PIN B	スイ	ハイ	オ	クリ	ピ	ン	B	1	
56		SS-8120740-SP	SCREW 3/16-28 L=7	ト	メ	ネ	3/16-28 L=7				2	
57		110-09008	WALKING FOOT PIN A	スイ	ハイ	オ	クリ	ピ	ン	A	2	
58		112-10309	WALKING FOOT ADJUSTING LINK	ウワオクリ	チ	ヨ	ウ	セ	ツ	リ	ン	1
59		SS-7090910-SP	SCREW 9/64-40 L= 8.5	マル	ヒ	ラ	ネ	9/64-40 L=8.5			2	
60		112-10606	WALKING FOOT FULCRUM SHAFT B	ウワオクリ	シ	テ	ン	シ	ク	B	1	
61		112-10408	WALKING FOOT ADJUSTING PIN	ウワオクリ	チ	ヨ	ウ	セ	ツ	ピ	ン	1
62		NS-6620310-SP	NUT 3/16-32	ロツカクナツト	3/16-32						1	
63		112-10507	WALKING FOOT FULCRUM SHAFT A	ウワオクリ	シ	テ	ン	シ	ク	A	1	
64		112-10903	ROCK SHAFT BUSHING, REAR	ウワオクリ	シ	ク	ウ	シ	ロ	メタル	1	
65		112-16306	DRIVING ARM, REAR	ウワオクリ	シ	ヨウケ	ウチ	(ウシロ)			1	
66		SS-6121220-TP	SCREW 3/16-28 L=11.5	ヒ	ラ	ネ	3/16-28 L=11.5				1	

TOP FEED MECHANISM COMPONENTS (2)  
上送り関係 (2)





REF.NO.	NOTE	PART NO.	DESCRIPTION	ヒンメイ	AMT.
1		CS-0700611-SD	THRUST COLLAR	スラストウケ	1
2		SS-6090510-SP	SCREW 9/64-40 L=5	ヒラネジ 9/64-40 L=5	1
3		112-06653	REVERSE FEED BUSHING ASM.	オクリレハ-ブッシュ クミ	1
4		112-12909	STOPPER INDICATOR SPRING	ストッパ シンハネ	1
5		112-12156	STOPPER INDICATOR ASM.	ストッパ シン クミ	1
6		112-11455	WALKING FOOT LEVER COLLAR ASM.	ウワオクリレハ-ホース クミ	1
7		SS-6110820-TP	SCREW	ヒラネジ	1
8		WP-0600816-SP	WASHER	ヒラネジ	1
9	#01	112-27006	REVERSE FEED CONTROL LEVER	オクリレハ-	1
10		SD-1000701-TP	HINGE SCREW	タネネジ	1
11		PS-0150065-KP	SPRING PIN 1.5X6	スプリングピン 1.5X6	1
12		112-11851	ADJUSTING SHAFT ASM.	ウワオクリ チヨウセツシク クミ	1
13		B3037-470-000	BALL	ウワオクリ アンナイボール	1
14		B2920-490-000	SPRING	ウワオクリツマミ ハネ	1
15		SS-6111030-TP	SCREW	ヒラネジ	1
16		112-13006	WALKING FOOT GRADUATION PLATE	ウワオクリ メモリタ	1
17		SS-4120615-SP	SCREW 3/16-28 L=6	ナネネジ 3/16-28 L=6	2
18		B1211-980-000	MAIN SHAFT THRUST BEARING	ウワシク スラストハアリンク	1
19		SS-6121210-SP	SCREW 3/16-28 L=12	ヒラネジ 3/16-28 L=9	1
20		TA-1750502-R0	RUBBER PLUG	アナキヤップ 17.5X5	1
21		SS-7620750-SP	SCREW 3/16-32 L= 6.5	マルヒラネジ 3/16-32 L=6.5	1
22		112-11109	WALKING FOOT ADJUSTING ARM	ウワオクリ チヨウセツ ウデ	1
23		112-11307	ADJUSTING LINK SPRING	ウワオクリチヨウセツリンクハネ	1
24		R0-0691801-00	RUBBER RING	Oリンク	1
25		B1644-490-000	NEEDLE BEARING	レハ-シク ハアリンク	1
26		B1641-490-000	OIL SEAL	チヨウセツイタ オイルシール	1
27		B1242-980-000	THRUST WASHER, SMALL	スラスト キット-ワ (シヨ-)	1
28		112-12610	STOPPER PIN	ストッパ-ピン	1
29		112-12206	STOPPER BASE	ストッパ タイ	1
30		SS-4120615-SP	SCREW 3/16-28 L=6	ナネネジ 3/16-28 L=6	2
31		112-12701	STOPPER SPRING	ストッパ ハネ	1
32		112-12800	STOPPER WASHER	ストッパ サ	1
33		RE-0320000-K0	SNAP RING 3.2	Eカッターメワ 3.2	1
34		112-12354	STOPPER SCREW ASM.	ストッパネジ クミ	1
35	#02	112-07008	REVERSE FEED CONTROL LEVER	オクリレハ-	1
36		112-11208	WALKING FOOT LEVER SHAFT	ウワオクリレハ-シク	1
37		SS-9111113-TP	SCREW	ロツカクホルト	1
38		NS-6110310-SP	NUT 11/64-40	ロツカクナット 11/64-40	1

Note (注記) #01.....For DLU-5490-6-0B, 6-WB

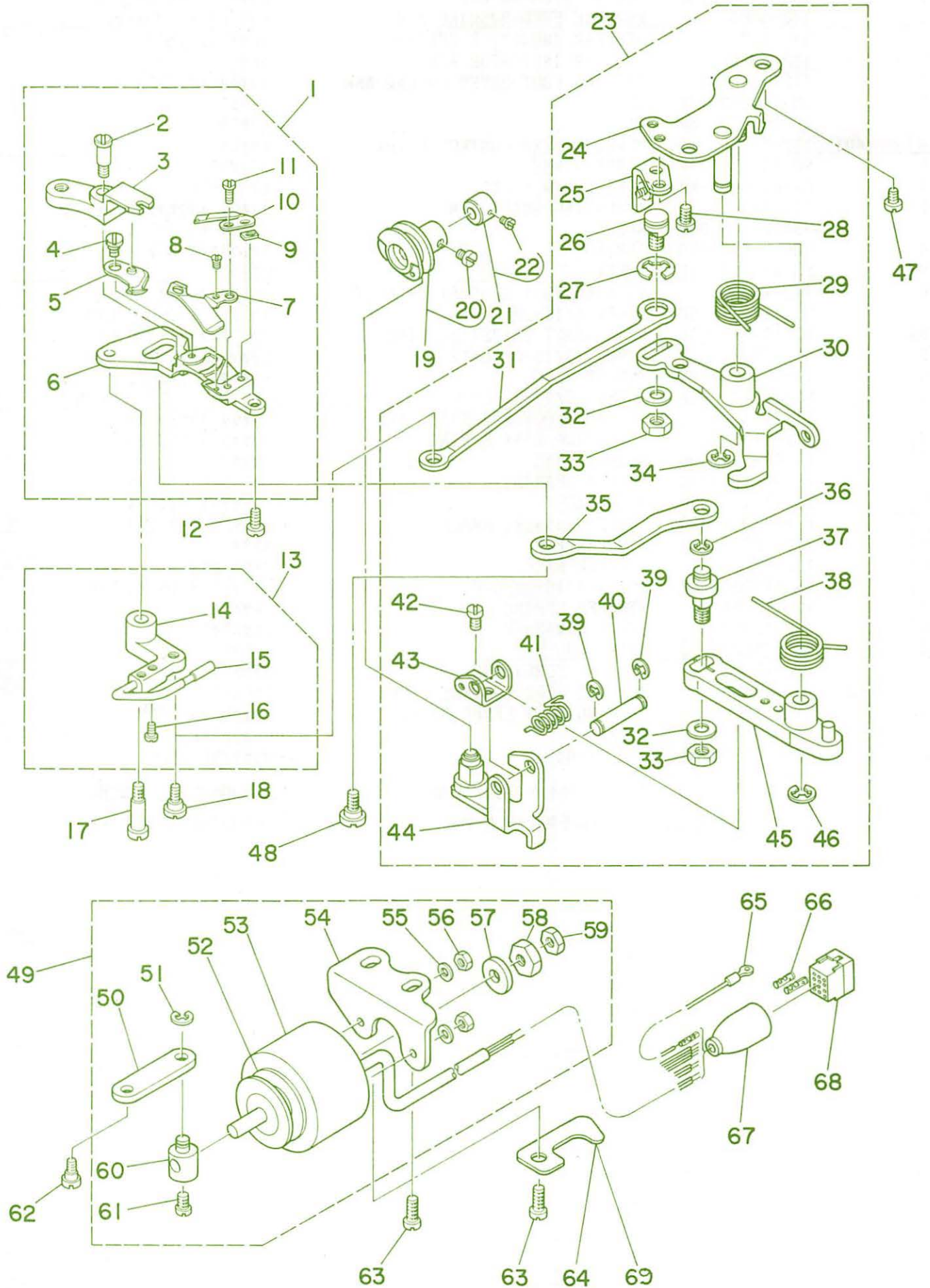
DLU-5490-6-0B, 6-WB用

#02.....For DLU-5490-6, 6-W0

DLU-5490-6, 6-W0用

8. THREAD TRIMMER COMPONENTS

糸切り関係



REF. NO.	NOTE	PART NO.	DESCRIPTION	ヒンメイ	AMT.
1		112-32055	KNIFE UNIT	メス ユニツト	1
2		SD-0460702-TP	HINGE SCREW D=4.6 H=7	タ <sup>ン</sup> ネジ <sup>シ</sup> D=4.6 H=7	(1)
3		112-32105	FORKED BASE FOR KNIFE	メス <sup>フ</sup> タ <sup>マ</sup> タ	(1)
4		SD-0500095-TH	HINGE SCREW D= 5 H= 0.85	タ <sup>ン</sup> ネジ <sup>シ</sup> D=5 H=0.85	(1)
5		110-40052	MOVING KNIFE ASM.	ト <sup>ウ</sup> メス <sup>ク</sup> ミ	(1)
6		110-40300	KNIFE MOUNTING BASE	メス トリツケ <sup>タ</sup> イ	(1)
7		110-40201	THREAD GUIDE FOR KNIFE	メス イト <sup>ア</sup> ン <sup>ナ</sup> イ	(1)
8		SS-2060210-SP	SCREW 3/32-56 L=2.3	マル <sup>チ</sup> ラ <sup>ネ</sup> ジ <sup>シ</sup> 3/32-56 L=2.3	(1)
9		D2404-555-B00	COUNTER KNIFE SPACER	コ <sup>チ</sup> イ <sup>メ</sup> ス トリツケ <sup>イ</sup> タ	(1)
10		D2406-555-B00	COUNTER KNIFE	コ <sup>チ</sup> イ <sup>メ</sup> ス	(1)
11		SS-4080620-TP	SCREW 1/8-44 L=6	ナ <sup>ハ</sup> ネジ <sup>シ</sup> 1/8-44 L=6	(2)
12		SS-4110715-SP	SCREW 11/64-40 L=7	ナ <sup>ハ</sup> ネジ <sup>シ</sup> 11/64-40 L=7	1
13		110-42553	PICKER ARM ASM.	ピ <sup>ウ</sup> ツ <sup>カ</sup> ウ <sup>チ</sup> ク <sup>ミ</sup>	1
14		110-42504	PICKER ARM	ピ <sup>ウ</sup> ツ <sup>カ</sup> ウ <sup>チ</sup>	(1)
15		110-42652	THREAD TAKE-UP PICKER ASM.	カ <sup>マ</sup> イ <sup>ト</sup> オ <sup>サ</sup> エ <sup>ク</sup> ミ	(1)
16		SS-6090510-SP	SCREW 9/64-40 L=5	ヒ <sup>ラ</sup> ネジ <sup>シ</sup> 9/64-40 L=5	(2)
17		SD-0641451-SP	HINGE SCREW D= 6.35 H=14.5	タ <sup>ン</sup> ネジ <sup>シ</sup> D=6.35 H=14.5	1
18		SD-0630275-SP	HINGE SCREW D= 6.35 H= 2.7	タ <sup>ン</sup> ネジ <sup>シ</sup> D=6.35 H=2.7	1
19		110-42850	THREAD TRIMMER CAM ASM.	イ <sup>ト</sup> キ <sup>リ</sup> カ <sup>ム</sup> ク <sup>ミ</sup>	1
20		SS-6660610-TP	SCREW 1/4-40 L=6	ヒ <sup>ラ</sup> ネジ <sup>シ</sup> 1/4-40 L=6	(2)
21		110-42959	CAM COLLAR ASM.	カ <sup>ム</sup> カ <sup>ラ</sup> ー ク <sup>ミ</sup>	1
22		SS-8110520-TP	SCREW 11/64-40 L= 4.5	ト <sup>メ</sup> ネジ <sup>シ</sup> 11/64-40 L=4.5	(1)
23		110-42264	THREAD TRIMMER DRIVING UNIT	イ <sup>ト</sup> キ <sup>リ</sup> ク <sup>ト</sup> ウ <sup>ユ</sup> ニ <sup>ツ</sup> ト	1
24		110-42058	BASE PLATE ASM.	ハ <sup>ー</sup> ス イ <sup>タ</sup> ク <sup>ミ</sup>	(1)
25		110-42751	DRIVING ARM STOPPER ASM.	ク <sup>ト</sup> ウ <sup>ウ</sup> チ <sup>ス</sup> ト <sup>ツ</sup> ハ <sup>ク</sup> ク <sup>ミ</sup>	(1)
26		110-42306	PICKER LINK PIN	ピ <sup>ウ</sup> ツ <sup>カ</sup> リ <sup>ン</sup> ク <sup>ピ</sup> ン	(1)
27		RE-0800000-KO	SNAP RING 8	E <sup>カ</sup> タ <sup>メ</sup> ワ 8	(1)
28		SS-4110715-SP	SCREW 11/64-40 L=7	ナ <sup>ハ</sup> ネジ <sup>シ</sup> 11/64-40 L=7	(2)
29		110-41704	CLUTCH SPRING	ク <sup>ラ</sup> ツ <sup>チ</sup> ハ <sup>ネ</sup>	(1)
30		110-41852	CLUTCH PLATE ASM.	ク <sup>ラ</sup> ツ <sup>チ</sup> イ <sup>タ</sup> ク <sup>ミ</sup>	(1)
31		110-42405	PICKER LINK	ピ <sup>ウ</sup> ツ <sup>カ</sup> リ <sup>ン</sup> ク	(1)
32		WP-0621016-SH	WASHER	ヒ <sup>ラ</sup> サ <sup>カ</sup> ネ	(2)
33		NS-6150430-SP	NUT 15/64-28	ロ <sup>ツ</sup> カ <sup>ク</sup> ナ <sup>ツ</sup> 15/64-28	(2)
34		RE-0600000-KO	SNAP RING 6	E <sup>カ</sup> タ <sup>メ</sup> ワ 6	(1)
35		110-40607	MOVING KNIFE LINK	ト <sup>ウ</sup> メス リ <sup>ン</sup> ク	(1)
36		RE-0500000-KO	SNAP RING 5	E <sup>カ</sup> タ <sup>メ</sup> ワ 5	(1)
37		110-40706	MOVING KNIFE LINK PIN	ト <sup>ウ</sup> メス リ <sup>ン</sup> ク <sup>ピ</sup> ン	(1)
38		110-41605	KNIFE RETURN SPRING	メス モ <sup>ト</sup> シ <sup>ハ</sup> ネ	(1)
39		RE-0400000-KO	SNAP RING 4	E <sup>カ</sup> タ <sup>メ</sup> ワ 4	(2)
40		110-41407	ROLLER FULCRUM SHAFT	コ <sup>ロ</sup> シ <sup>テ</sup> ン <sup>シ</sup> ク	(1)
41		110-41506	ROLLER RETURN SPRING	コ <sup>ロ</sup> モ <sup>ト</sup> シ <sup>ハ</sup> ネ	(1)
42		SS-7090610-SP	SCREW 9/64-40 L=6	マル <sup>ヒ</sup> ラ <sup>ネ</sup> ジ <sup>シ</sup> 9/64-40 L=6	(1)
43		110-41308	ROLLER ARM BRACKET	コ <sup>ロ</sup> ウ <sup>チ</sup> チ	(1)
44		110-40953	ROLLER ARM ASM.	コ <sup>ロ</sup> ウ <sup>チ</sup> ク <sup>ミ</sup>	(1)
45		110-40854	KNIFE DRIVING ARM ASM.	メス ク <sup>ト</sup> ウ <sup>ウ</sup> チ <sup>ク</sup> ミ	(1)
46		RE-0600000-KO	SNAP RING 6	E <sup>カ</sup> タ <sup>メ</sup> ワ 6	(1)
47		SS-4150915-SP	SCREW 15/64-28 L=9	ナ <sup>ハ</sup> ネジ <sup>シ</sup> 15/64-28 L=9	2
48		SD-0640702-TH	HINGE SCREW	タ <sup>ン</sup> ネジ <sup>シ</sup>	1
49		110-43353	SOLENOID UNIT	ソ <sup>レ</sup> ノ <sup>イ</sup> ト ユ <sup>ニ</sup> ツ <sup>ト</sup>	1
50		110-42207	CLUTCH LINK	ク <sup>ラ</sup> ツ <sup>チ</sup> リ <sup>ン</sup> ク	(1)
51		RE-0500000-KO	SNAP RING 5	E <sup>カ</sup> タ <sup>メ</sup> ワ 5	(1)
52		110-43205	SOLENOID RUBBER A	ソ <sup>レ</sup> ノ <sup>イ</sup> ト コ <sup>ム</sup> A	(1)
53		110-43106	THREAD TRIMMER SOLENOID	イ <sup>ト</sup> キ <sup>リ</sup> ソ <sup>レ</sup> ノ <sup>イ</sup> ト	(1)
54		110-43403	SOLENOID BASE	ソ <sup>レ</sup> ノ <sup>イ</sup> ト タ <sup>イ</sup>	(1)
55		WP-0450000-SD	WASHER 4.5X8X0.5	ヒ <sup>ラ</sup> サ <sup>カ</sup> ネ 4.5X8X0.5	(2)
56		NM-6040000-SN	NUT M4	ロ <sup>ツ</sup> カ <sup>ク</sup> ナ <sup>ツ</sup> M4X0.7 1 <sup>シ</sup> ユ	(2)
57		110-43304	SOLENOID RUBBER B	ソ <sup>レ</sup> ノ <sup>イ</sup> ト コ <sup>ム</sup> B	(1)
58		NS-6660410-SH	NUT	ロ <sup>ツ</sup> カ <sup>ク</sup> ナ <sup>ツ</sup>	(1)
59		NS-6660430-SP	NUT 1/4-40	ロ <sup>ツ</sup> カ <sup>ク</sup> ナ <sup>ツ</sup> 1/4-40	(1)
60		110-43007	SOLENOID PIN	ソ <sup>レ</sup> ノ <sup>イ</sup> ト ピ <sup>ン</sup>	(1)
61		SS-6110710-TP	SCREW 11/64-40 L= 6.5	ヒ <sup>ラ</sup> ネジ <sup>シ</sup> 11/64-40 L=6.5	(1)
62		SD-0600361-SP	HINGE SCREW	タ <sup>ン</sup> ネジ <sup>シ</sup>	1
63		SS-4151215-SP	SCREW	ナ <sup>ハ</sup> ネジ <sup>シ</sup> 15/64-28 L=12	2
64	#01	110-21706	TUBE HOLDER (LOWER)	ハ <sup>イ</sup> ブ <sup>オ</sup> サ <sup>エ</sup> (シ <sup>タ</sup> )	1
65		110-43551	GROUND WIRE ASM.	ア <sup>ー</sup> ス コ <sup>ー</sup> ト <sup>ク</sup> ミ	1
66		D6043-555-B00	PIN TERMINAL, MALE	ピ <sup>ン</sup> タ <sup>ー</sup> ミ <sup>ナル</sup> オ <sup>ス</sup>	2
67		M9637-110-000	12-POLE PLUG COVER	プ <sup>ラ</sup> ク <sup>カ</sup> ハ <sup>ー</sup> 12P	1
68		M9640-110-000	12-POLE PLUG	ナ <sup>イ</sup> ロ <sup>ン</sup> プ <sup>ラ</sup> ク <sup>ハ</sup> 12P	1
69	#02	112-28301	TUBE HOLDER, LOWER	キ <sup>ヤ</sup> ク オ <sup>クリ</sup> コ <sup>ー</sup> ト <sup>オ</sup> サ <sup>エ</sup>	1

Note(注記) #01.....For DLU-5490-6,6-WO

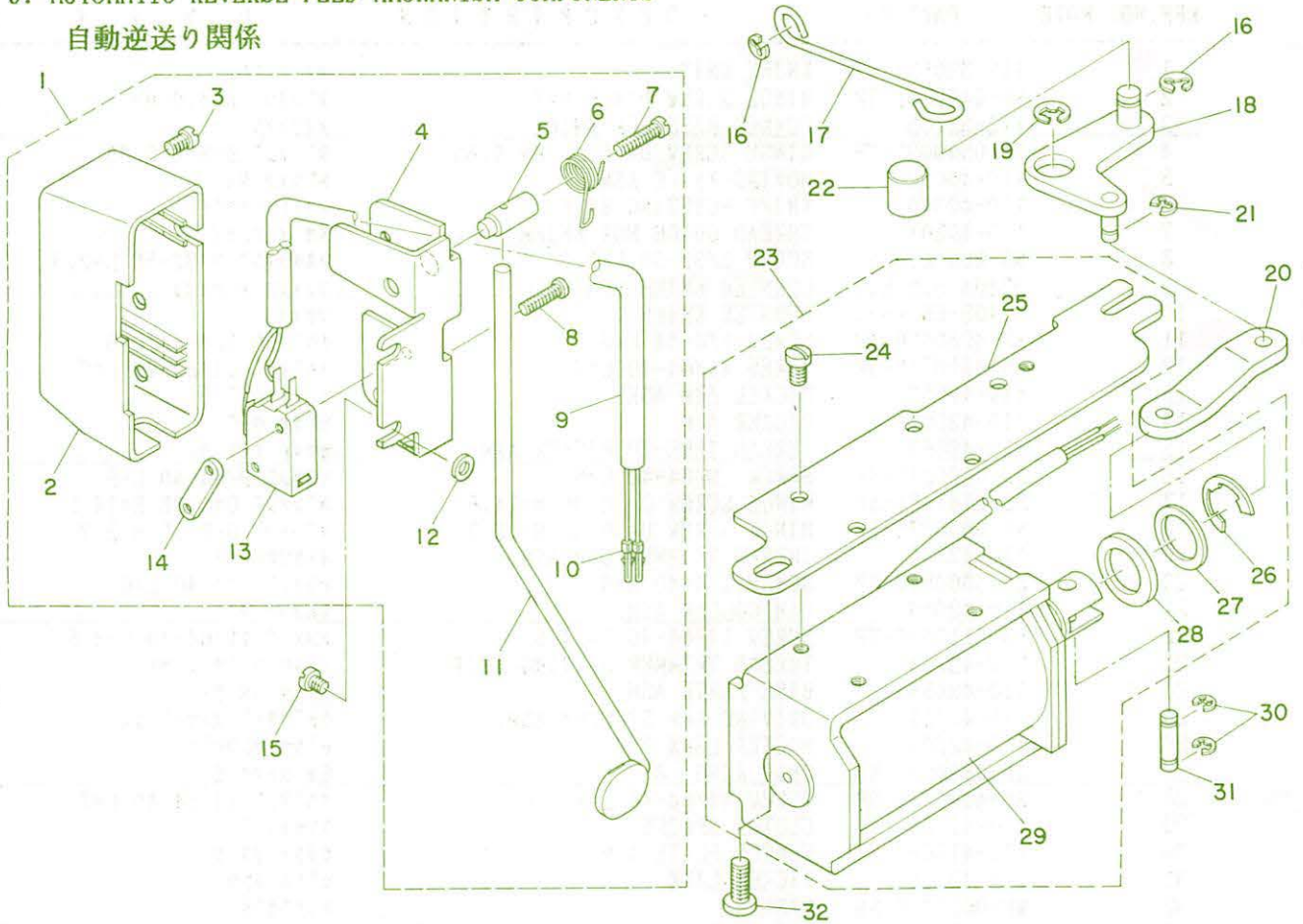
DLU-5490-6,6-WO用

#02.....For DLU-5490-6-0B,6-WB

DLU-5490-6-0B,6-WB用

9. AUTOMATIC REVERSE FEED MACHANISM COMPONENTS

自動逆送り関係



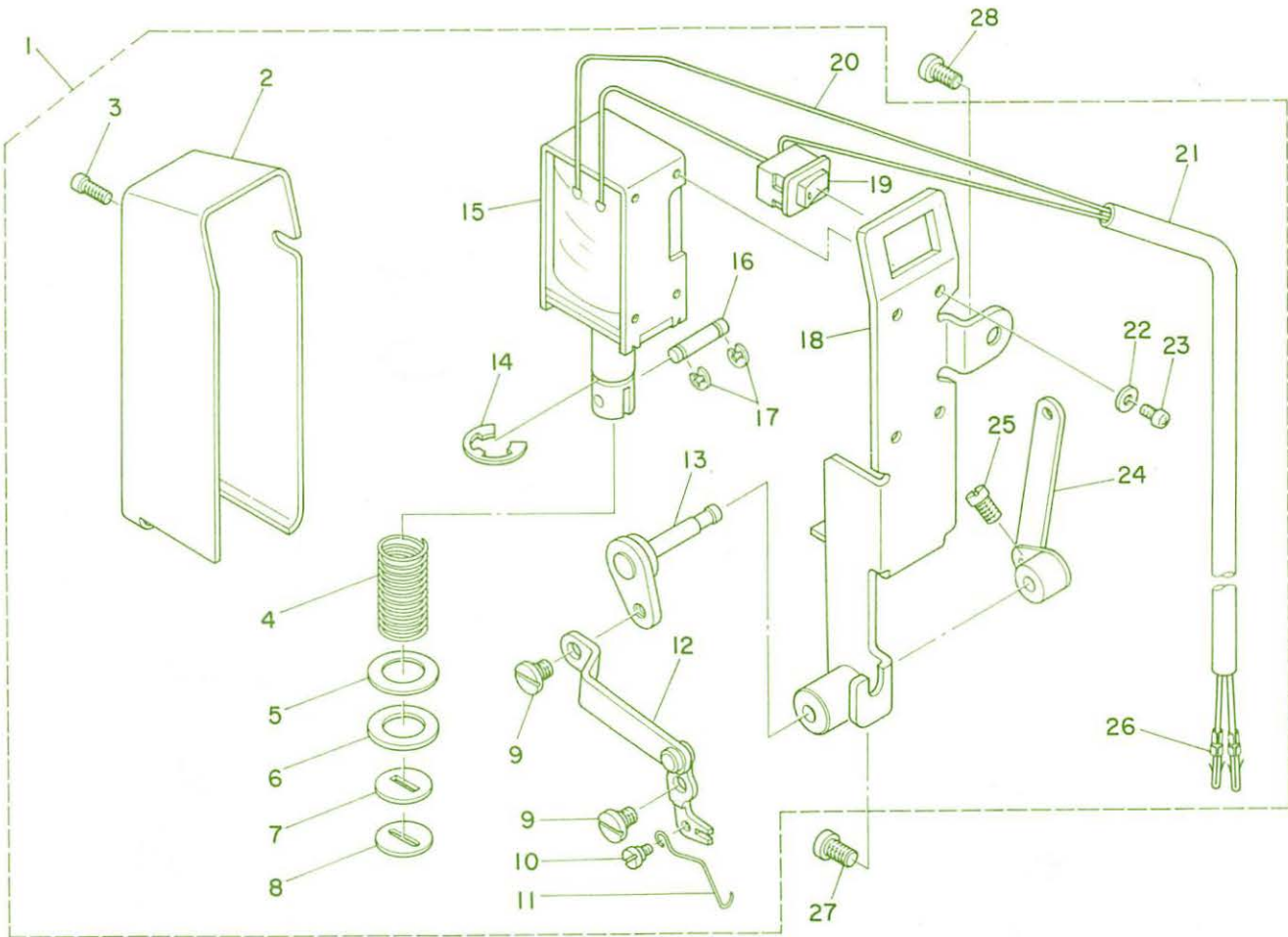
REF.NO.	NOTE	PART NO.	DESCRIPTION	ヒ	シ	メ	イ	AMT.									
1		112-28251	REVERSE FEED SWITCH ASM.	キ	ヤク	オクリ	スイ	チ	クミ	1							
2		111-02506	REVERSE FEED SWITCH LEVER	キ	ヤク	オクリ	スイ	チレ	ハ-	(1)							
3		SS-4110615-SP	SCREW 11/64-40 L=6	ナ	ハ	ネ	ジ			(1)							
4		111-02001	REVERSE FEED SWITCH BASE	キ	ヤク	オクリ	スイ	チ	ダ	イ	(1)						
5		111-02100	REVERSE FEED SWITCH SHAFT	キ	ヤク	オクリ	スイ	チ	ジ	ク	(1)						
6		111-02209	REVERSE FEED SWITCH SPRING	キ	ヤク	オクリ	スイ	チ	ハ	ネ	(1)						
7		SS-4111815-SP	SCREW	ナ	ハ	ネ	ジ		11/64-40 L=18	(1)							
8		SM-4031501-SC	SCREW	ナ	ハ	ネ	ジ			(2)							
9		HW-5000700-00	2-CORE CABTYRE CORD	2	シ	ン	キ	ヤ	ブ	タイ	ヤ	コ	ト	(1.5)			
10		D6043-555-B00	PIN TERMINAL, MALE	ピ	ン	ター	ミ	ナル	オ	ス	(2)						
11		112-28202	REVERSE FEED CONTROL LEVER	キ	ヤク	オクリ	スイ	チレ	ハ-		(1)						
12	#01	WP-0553216-SD	WASHER	ヒ	ラ	サ	カ	ネ			(1)						
13		HA-0017000-00	REVERSE FEED SWITCH	マイ	ク	ロ	シ	ツ			(1)						
14		111-02308	REVERSE FEED SWITCH PLATE	キ	ヤク	オクリ	スイ	チ	ト	メ	イ	(1)					
15		SS-4120915-SP	SCREW 12/64-28 L=9	ナ	ハ	ネ	ジ		3/16-28 L=9	1							
16		RE-0500000-K0	SNAP RING 5	E	カ	ト	メ	ワ	5		2						
17		111-01300	REVERSE FEED CONNECTING SHAFT	シ	ト	ウ	ハ	ツ	ク	レ	ツ	ホ	ウ	1			
18		112-27758	REVERSE FEED LINK ASM.	キ	ヤク	オ	クリ	ウ	デ	ク	ミ	1					
19		RE-0900000-K0	SNAP RING 9.0	E	カ	ト	メ	ワ	9		1						
20		112-28004	SOLENOID CONNECTING LINK	ソ	レ	ノ	イ	ト	レ	ン	ケ	ツ	リ	ン	ク	1	
21		RE-0400000-K0	SNAP RING 4	E	カ	ト	メ	ワ	4		1						
22		112-28103	REVERSE FEED BASE COLLAR	キ	ヤク	オ	クリ	タ	イ	カ	ラ	1					
23		112-27550	SOLENOID INSTALLING BASE ASM.	ソ	レ	ノ	イ	ト	ト	リ	ツ	ケ	タ	イ	ク	ミ	1
24		SS-7110740-TP	SCREW 11/64-40 L=7	マ	ル	ヒ	ラ	ネ	ジ	11/64-40 L=7	(4)						
25		112-27600	SOLENOID INSTALLING PLATE	ソ	レ	ノ	イ	ト	ト	リ	ツ	ケ	イ	タ	(1)		
26		RE-1200000-K0	SNAP RING 12	E	カ	ト	メ	ワ	12		(1)						
27		WP-1703001-SC	WASHER 17X30X3	ヒ	ラ	サ	カ	ネ	ミ	カ	キ	マ	ル	M16	(1)		
28		D2468-555-B00	RUBBER PLUNGER	プ	ラ	ン	ジ	ヤ	ー	ゴ	ム	(1)					
29		112-27501	REVERSE FEED SOLENOID	キ	ヤク	オ	クリ	ソ	レ	ノ	イ	ト	(1)				
30		RE-0400000-K0	SNAP RING 4	E	カ	ト	メ	ワ	4		2						
31		D2464-555-B00	LINK DRIVING MAGNET PIN	マ	グ	ネ	ツ	リ	ン	ク	ピ	ン	1				
32		SS-4150915-SP	SCREW 15/64-28 L=9	ナ	ハ	ネ	ジ		15/64-28 L=9	1							

Note(注記) #01.....For DLU-5490-6-0B

DLU-5490-6-0B用

10. WIPER COMPONENTS

ワイパー関係



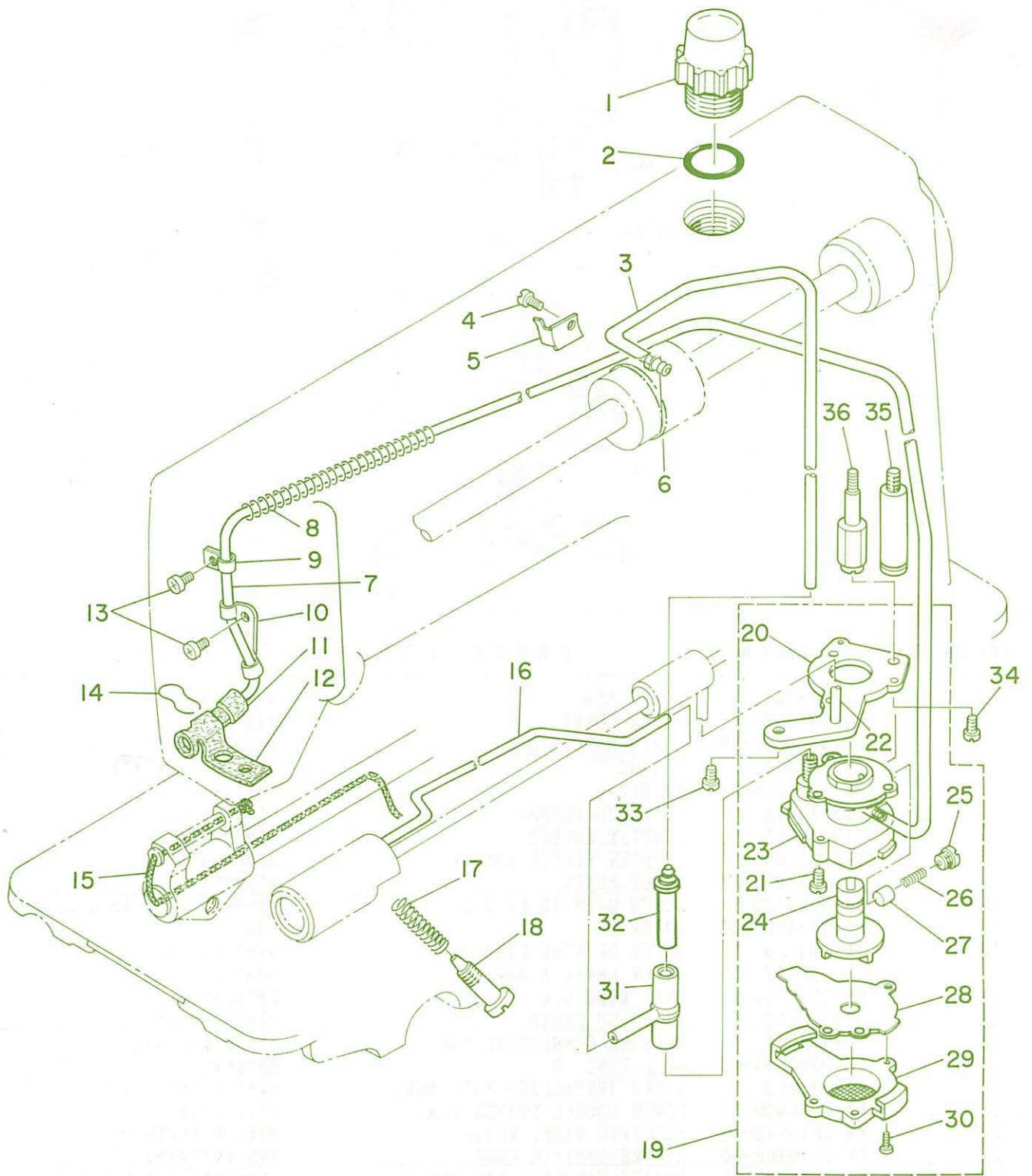
REF.NO.	NOTE	PART NO.	DESCRIPTION	ヒンメイ	AMT.
1		112-33061	WIPER ASM.	ワイパ° クミ	1
2		112-34309	WIPER COVER	ワイパ° カハ°	(1)
3		SM-4030601-SN	SCREW M3X0.5 L=6	ナハ°コネジ° M3X0.5 L=6	(1)
4		112-33400	SPRING	ワイパ° マク°ネツト ハ°ネ	(1)
5		WP-1221016-SP	WASHER	ヒラシ°ガ°ネ	(1)
6		112-34408	SOLENOID RUBBER	ソレノイ° コム	(1)
7		112-33301	STOPPER RUBBER	ストッパ° コム	(1)
8		112-34606	STOPPER RUBBER WASHER	ストッパ°-コム サ°	(1)
9		SD-0550212-TP	HINGE SCREW	タ°ンネジ°	(2)
10		SS-7090410-SP	SCREW 9/64-40 L= 3.5	マルヒラネジ° 9/64-40 L=3.5	(1)
11		D2104-490-D00	WIPER	ワイパ°-	(1)
12		112-34150	WIPER DRIVING LINK ASM.	ワイパ° ウデ° クミ	(1)
13		112-33657	WIPER LEVER A ASM.	ワイパ° レハ°- A クミ	(1)
14		RE-0900000-K0	SNAP RING 9.0	Eガ°タメワ 9	(1)
15		112-33202	WIPER SOLENOID	ワイパ° ソレノイ°	(1)
16		112-34507	PLUNGER CONNECTING PIN	プ°ランジ°ヤ°レンラクヒ°ン	(1)
17		RE-0300000-K0	SNAP RING 3	Eガ°タメワ 3	(2)
18		112-33053	WIPER INSTALLING BASE ASM.	ワイパ° トリツケタ°イ クミ	(1)
19		HA-0005900-00	POWER SOURCE SWITCH ASM.	デンケン°スイツチ	(1)
20		HW-2F18S12-19	ELECTRIC WIRE, WHITE	ヨリセン 0.18X19 シロ	(1)
21		HW-5000700-00	2-CORE CABTYRE CORD	2シ°ン キヤブ°タイヤコ°ト°	(2)
22		WS-0310002-KN	SPRING WASHER 3.1X5.9X0.7	ハ°ネシ°ガ°ネ 3.1X5.9X0.7	(4)
23		SM-4030601-SN	SCREW M3X0.5 L=6	ナハ°コネジ° M3X0.5 L=6	(4)
24		112-33855	WIPER LEVER B ASM.	ワイパ° レハ°- B クミ	(1)
25		SS-6110710-TP	SCREW 11/64-40 L= 6.5	ヒラネジ° 11/64-40 L=6.5	(2)
26		D6043-555-B00	PIN TERMINAL, MALE	ピ°ン タ°-ミナル オス	(2)
27		SS-4121015-SP	SCREW 3/16-28 L=10	ナハ°ネジ° 3/16-28 L=10	1
28	#01	SS-4120615-SP	SCREW 3/16-28 L=6	ナハ°ネジ° 3/16-28 L=6	1

Note(注記) #01.....For DLU-5490-6-W0

DLU-5490-6-W0用

11. OIL LUBRICATION COMPONENTS

給油関係



REF.NO.	NOTE	PART NO.	DESCRIPTION	ヒ	ン	メ	イ	AMT.
1		110-21508	OIL SIGHT WINDOW	アブ <sup>ラ</sup> マト				1
2		RO-1952401-00	RUBBER RING	オリンク				1
3		BT-0600402-EA	LUBRICATING PIPE	チューブ				0.3
4		SS-6080340-SP	SCREW 1/8-44 L=3.0	ヒラネジ <sup>シ</sup> 1/8-44 L=2.9				1
5		112-22007	HOLDER	ハ <sup>イ</sup> フ <sup>サ</sup> サ <sup>エ</sup>				1
6		SQ-1150501-SD	CONNECTING SCREW	チユウブ <sup>レ</sup> ンケツネジ <sup>シ</sup>				1
7		112-21652	OIL TUBE ASM.	カンリュウハ <sup>イ</sup> フ <sup>ク</sup> ミ				1
8		B3404-122-000	SPRING	ハ <sup>ネ</sup>				(1)
9		B3536-122-000	HOLDER B	キユ <sup>ユ</sup> ハ <sup>イ</sup> フ <sup>オ</sup> サ <sup>エ</sup>				(1)
10		112-21801	HOLDER A	カンリュウハ <sup>イ</sup> フ <sup>オ</sup> サ <sup>エ</sup> A				(1)
11		112-21702	FELT B	カンリュウフエルト B				(1)
12		112-21603	FELT A	カンリュウフエルト A				(1)
13		SS-4120615-SP	SCREW 3/16-28 L=6	ナ <sup>ハ</sup> ネジ <sup>シ</sup> 3/16-28 L=6				2
14		112-21900	OIL FELT PRESSER	カンリュウフエルト オサ <sup>エ</sup>				1
15		CQ-2520000-00	OIL WICK	ユジン				0.3
16		110-21300	OIL TUBE	ガマキユウハ <sup>イ</sup> フ <sup>オ</sup>				1
17		B2616-372-000	SPRING	ハ <sup>ネ</sup>				1
18		B3514-412-000	OIL ADJUSTING SCREW	シタジ <sup>ク</sup> マエメタル ユリヨ <sup>チ</sup> ヨ <sup>セ</sup> ツネジ <sup>シ</sup>				1
19		110-20054	LUBRICATING OIL PUMP ASM.	ホ <sup>ン</sup> プ <sup>タイ</sup> クミ				1
20		110-20302	OIL PUMP INSTALLING BASE	ホ <sup>ン</sup> プ <sup>タイ</sup> トリツケイタ				(1)
21		SL-4030851-SF	SCREW	ナ <sup>ハ</sup> ネジ <sup>シ</sup> セムス				3
22		110-20906	HOOK DRIVING SHAFT OIL TUBE	シタジ <sup>ク</sup> キユウハ <sup>イ</sup> フ <sup>オ</sup>				1
23		110-20005	OIL PUMP	ホ <sup>ン</sup> プ <sup>タイ</sup>				1
24		110-20708	OIL PUMP IMPELLER	インハ <sup>ラ</sup>				1
25		110-20500	PLUNGER SCREW	プ <sup>ラ</sup> ンジ <sup>ヤ</sup> ネジ <sup>シ</sup>				1
26		110-20609	PLUNGER SPRING	プ <sup>ラ</sup> ンジ <sup>ヤ</sup> ハ <sup>ネ</sup>				1
27		110-20401	PLUNGER	プ <sup>ラ</sup> ンジ <sup>ヤ</sup>				1
28		110-20807	OIL PUMP IMPELLER COVER	ホ <sup>ン</sup> プ <sup>タイ</sup> ウケイタ				1
29		110-20203	LUBRICATING OIL PUMP COVER	ホ <sup>ン</sup> プ <sup>タイ</sup> フタ				1
30		SE-4301041-SR	SCREW	タツブ <sup>タイ</sup> ネジ <sup>シ</sup>				3
31		110-21409	RUBBER JOINT	キユウハ <sup>イ</sup> フ <sup>ツ</sup> キ <sup>テ</sup>				1
32		112-21504	OIL TUBE JOINT	キユウハ <sup>イ</sup> フ <sup>シ</sup> ョイント				1
33		SS-4150915-SP	SCREW 15/64-28 L=9	ナ <sup>ハ</sup> ネジ <sup>シ</sup> 15/64-28 L=9				1
34		SS-6111010-SP	SCREW 11/64-40 L= 9.5	ヒラネジ <sup>シ</sup> 11/64-40 L=9.5				1
35	#01	110-21003	OIL PUMP SUPPORT	ホ <sup>ン</sup> プ <sup>タイ</sup> シチュウ				1
36	#02	112-31503	OIL PUMP SUPPORT	ホ <sup>ン</sup> プ <sup>タイ</sup> シチュウ				1

Note(注記) #01.....For DLU-5490-6, 6-WO

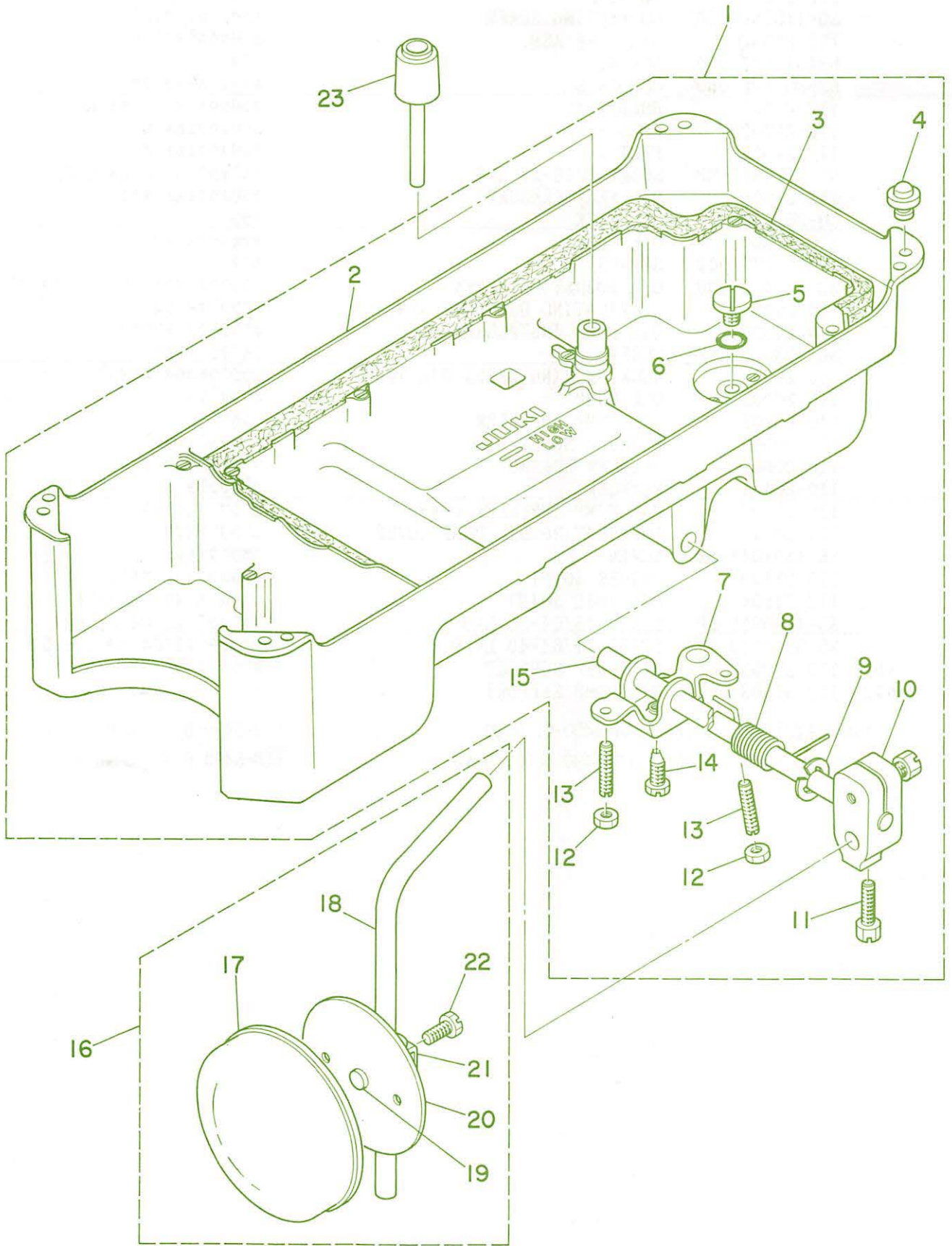
DLU-5490-6, 6-WO用

#02.....For DLU-5490-6-0B, 6-WB

DLU-5490-6-0B, 6-WB用

12. OIL RESERVOIR COMPONENTS

油溜関係

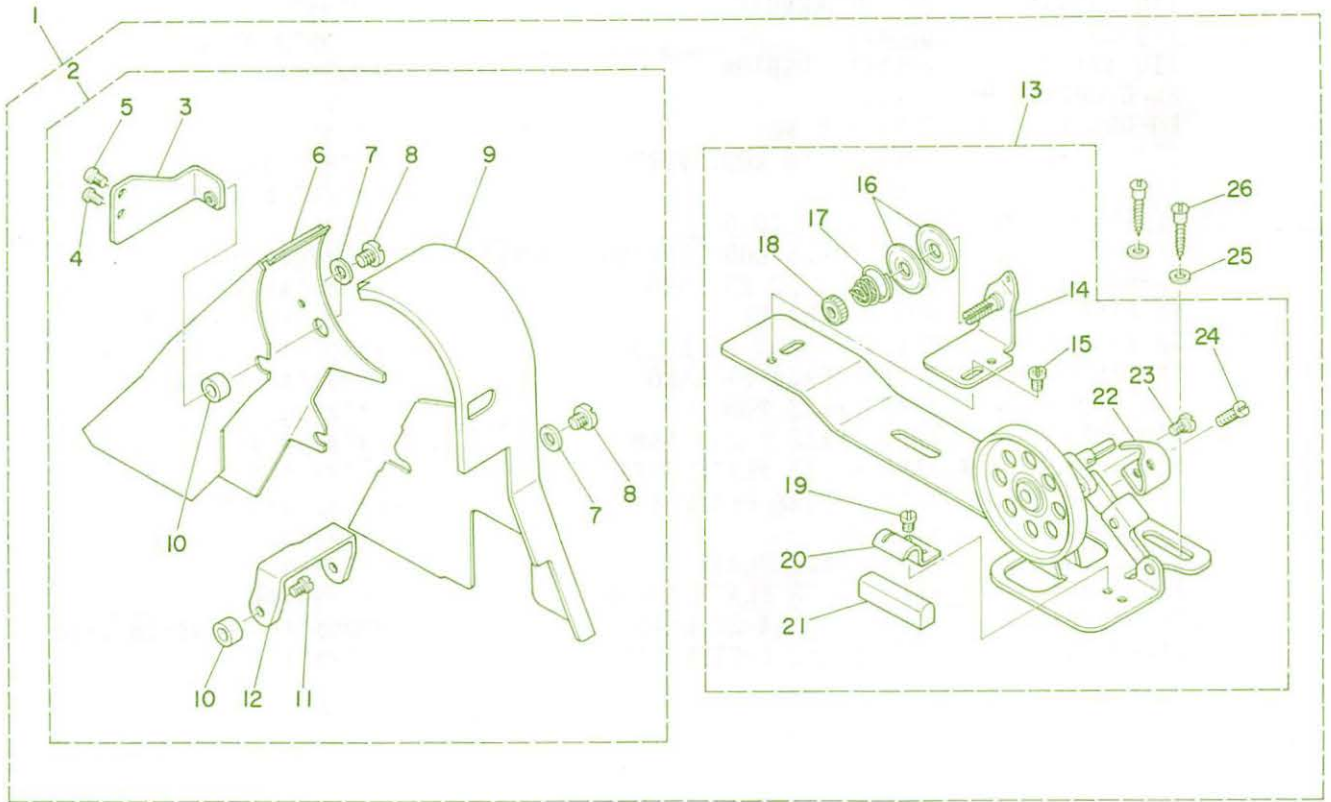




REF.NO.	NOTE	PART NO.	DESCRIPTION	ヒンメイ	AMT.
1		110-47057	OIL RESERVOIR ASM.	アブラタマリクミ	1
2		110-23009	OIL RESERVOIR	アブラタマリ	(1)
3		110-23108	GASKET	アブラトメパッキン	(1)
4		110-47107	RUBBER CUSHION	トウブササエゴム	(4)
5		SS-6700710-SH	SCREW	ヒラネジ	(1)
6		RO-0982401-00	RUBBER RING	リング	(1)
7		110-24007	CONNECTING ROD, VERTICAL	ヒサアケカイテンウデ	(1)
8		110-24106	SPRING	ヒサアケカイテンハネ	(1)
9		RE-1000000-K0	SNAP RING 10.0	Eカトメワ	(1)
10		110-24502	KNEE PRESS LOD BEARING BRACKET	ヒサアテタテシクトリツケウデ	(1)
11		SS-9182010-SN	SCREW 9/32-20 L=20	ロツカクホルト 9/32-20 L=20	(2)
12		NS-6150430-SR	NUT 15/64-28	ロツカクナツト 15/64-28	(2)
13		SS-8153010-SR	SCREW 15/64-28 L=30	トメネジ 15/64-28 L=30	(2)
14		SS-9151610-SR	SCREW 15/64-28 L=16	ロツカクホルト 15/64-28	(1)
15		110-24205	KNEE PRESS ROD	ヒサアテヨコシク	(1)
16		110-23751	KNEE PRESS PLATE ASM.	ヒサアテイタクミ	1
17		B3431-552-000-A	KNEE PRESS PLATE COVER	ヒサアテイタカハ-	(1)
18		B3419-122-000	KNEE LIFTER PLATE ROD	ヒサアテタテシク	(1)
19		110-24403	RUBBER	ヒサアテゴム	(1)
20		110-23702	KNEE PRESS PLATE	ヒサアテイタ	(1)
21		110-23801	KNEE PRESS PLATE HOLDER	ヒサアテイタササエ	(1)
22		SS-9151540-SR	SCREW 15/64-28 L=15	ロツカクホルト 15/64-28 L=15	(1)
23		110-24304	KNEE PRESS LIFTER ROD	ヒサアケオシホウ	1

### 13. BELT COVER & BOBBIN WINDER COMPONENTS

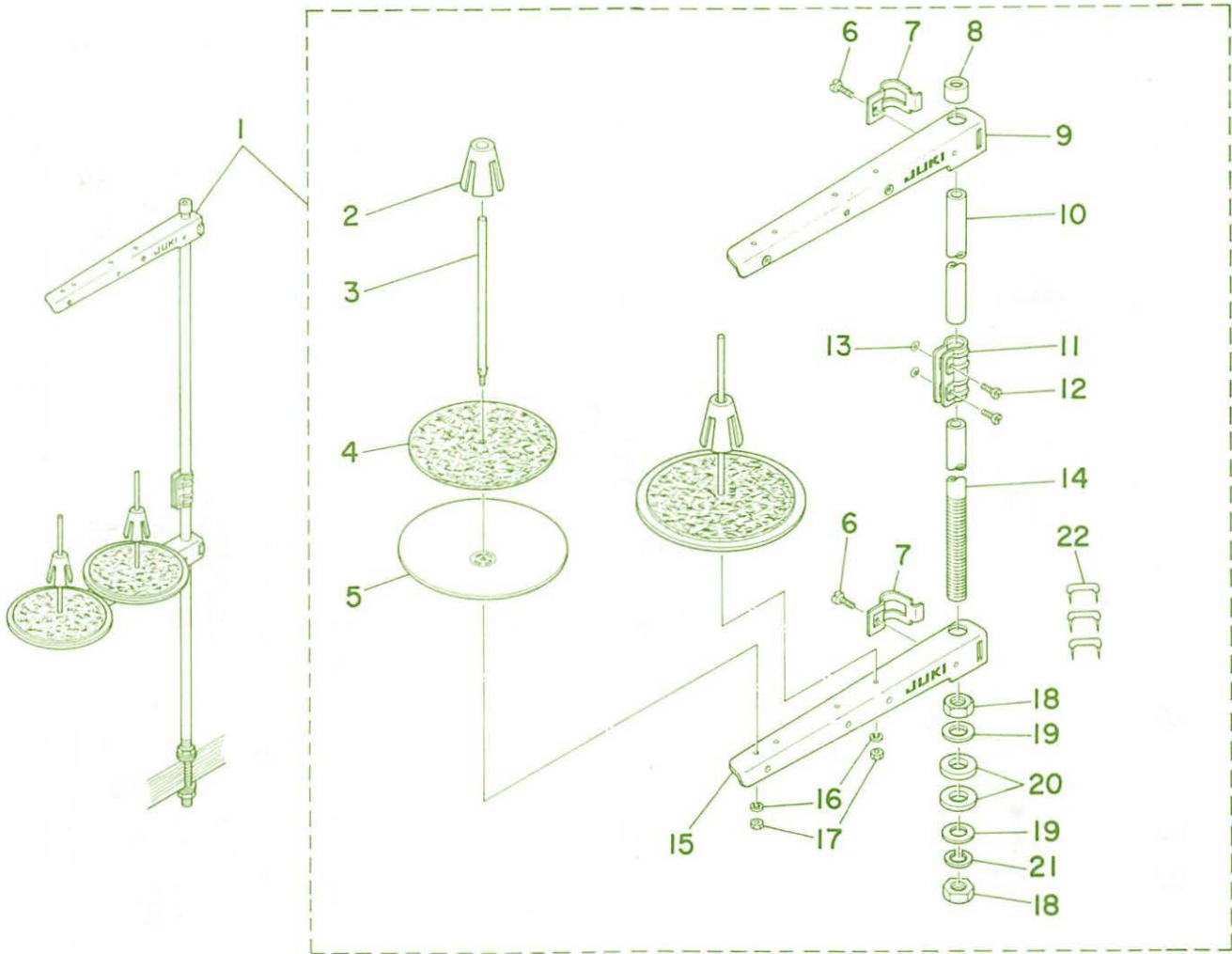
ベルトカバー・糸巻関係



REF.NO.	NOTE	PART NO.	DESCRIPTION	ヒ	ン	メ	イ	AMT.	
1		112-22569	BELT COVER ASM.	ベルトカバー	-	クミ		1	
2		112-22551	BELT COVER ASM.	ベルトカバー	-	クミ		(1)	
3		112-22601	BELT COVER STAY A	ベルトカバー	-	ステー A		(1)	
4		SS-4120915-SP	SCREW 12/64-28 L=9	ナベネジ	3/16-28	L=9		(1)	
5		SS-4150915-SP	SCREW 15/64-28 L=9	ナベネジ	15/64-28	L=9		(1)	
6		110-23306	BELT COVER A	ベルトカバー	-	A		(1)	
7		WP-0480856-SP	WASHER 4.8X8.4X0.8	ヒラサカネ	4.8X8.4X0.8			(2)	
8		SS-7110710-SP	SCREW 11/64-40 L=7	マルヒラネジ	11/64-40	L=7		(2)	
9		112-22502	BELT COVER B	ベルトカバー	-	B		(1)	
10		110-23603	BELT COVER COLLAR	ベルトカバー	-	カラ		(2)	
11		SS-7701510-SP	SCREW	マルヒラネジ				(1)	
12		112-22700	BELT COVER STAY B	ベルトカバー	-	ステー B		(1)	
13		D3201-555-DA0	BOBBIN WINDER ASM.	イトマキ	ソチ	クミ		(1)	
14		D3213-555-DA0	THREAD TENSION BRACKET ASM.	イトマキ	イトチヨ	-シ	ホ	-タイ	クミ
15		SS-4110515-SP	SCREW 11/64-40 L=5	ナベネジ	11/64-40	L=5		(1)	
16		B3126-012-000	TENSION DISC	イトチヨ	-シ	サラ		(2)	
17		B3129-012-B00	TENSION SPRING B	イトチヨ	-シ	ハネ	B	(1)	
18		B3125-012-000	THREAD TENSION STUD NUT	イトチヨ	-シ	ナツト		(1)	
19		SS-7110350-SP	SCREW 11/64-40 L=3	マルヒラネジ	11/64-40	L= 3.5		(1)	
20		B3212-555-000	PRESSER PLATE	セイト	-	ゴム	オサ	イ	
21		B3211-555-000	RUBBER BRAKE	セイト	-	ゴム		(1)	
22		B3209-555-000	POSITIONING FINGER	ホ	ヒン	オサ	イ	(1)	
23		SD-0490261-SP	HINGE SCREW D=4.9 H=2.6	タ	ン	ネジ	D=4.9 H=2.6	(1)	
24		SS-7081310-SP	SCREW 1/8-44 L=12.5	マルヒラネジ	1/8-44	L=12.5		(1)	
25		WP-0501016-SD	WASHER 5X10.5X1	ヒラサカネ	5X10.5X1			(2)	
26		SK-3482500-SC	WOOD SCREW D=4.8 L=25	マルモクネジ	D=4.8	L=25		(2)	

14. THREAD STAND COMPONENTS

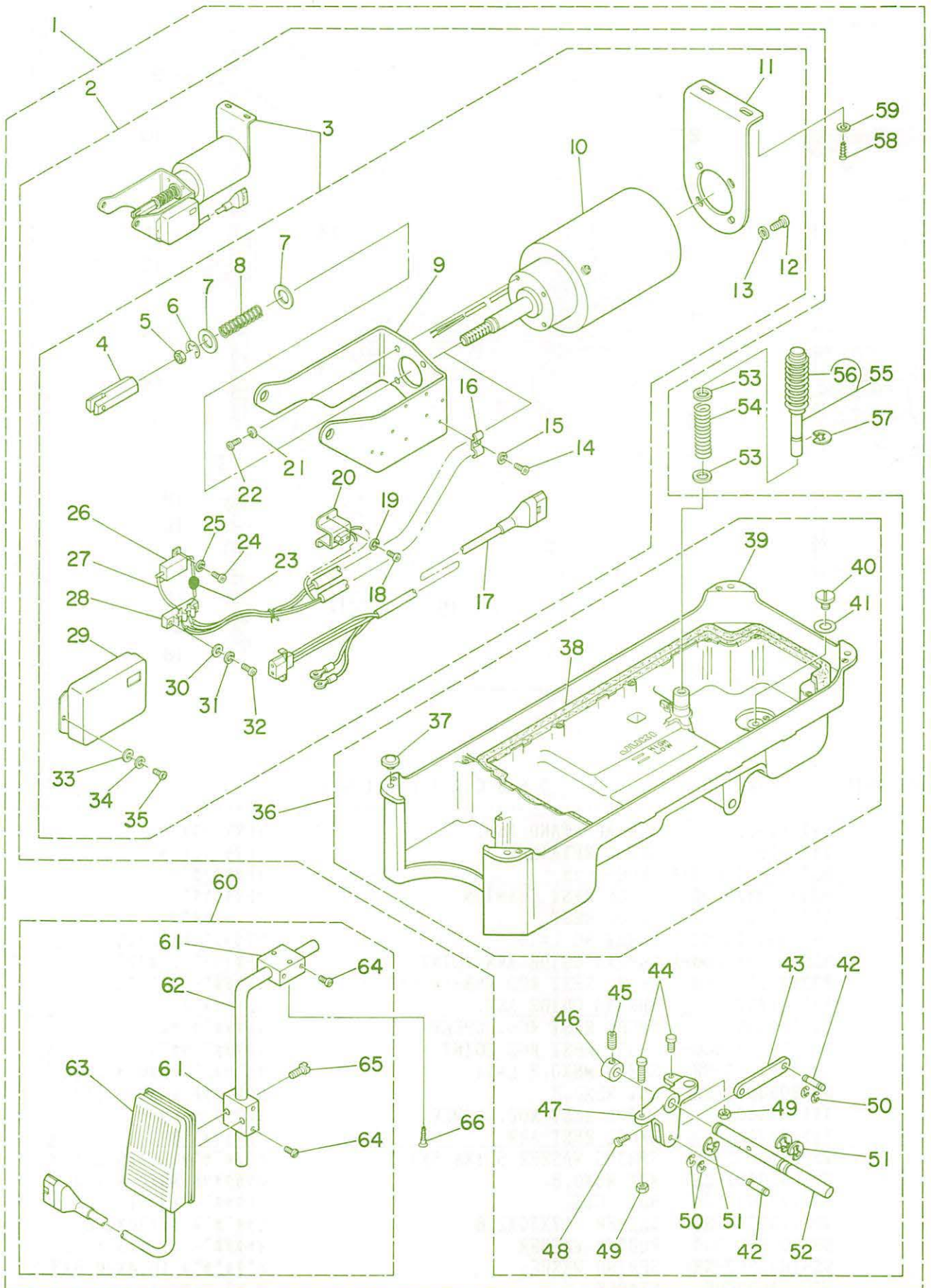
糸立装置関係



REF.NO.	NOTE	PART NO.	DESCRIPTION	ヒ	ン	メ	イ	AMT.
1		111-81559	THREAD STAND ASM.	イ	タ	テ	ソウチ クミ	1
2		111-81906	SPOOL RETAINER	イ	タ	マキ	フレ <sup>TM</sup> メ	(2)
3		B3320-704-L00-A	SPOOL PIN	イ	タ	マキウケ	ホ <sup>TM</sup> ウ	(2)
4		B3311-012-000	SPOOL REST CUSHION	イ	タ	マキウケ	サ <sup>TM</sup>	(2)
5		111-81807	SPOOL REST	イ	タ	マキウケ	サ <sup>TM</sup> ラ	(2)
6		SM-6061610-SC	SCREW M6 L=16	ヒ	ラ	コ	ネジ <sup>TM</sup> M6 L=15	(2)
7		B3318-704-L00-A	THREAD GUIDE ARM JOINT	イ	タ	テ	ウテ <sup>TM</sup> シメカナク <sup>TM</sup>	(2)
8		B3311-704-000	SPOOL REST ROD RUBBER CAP	イ	タ	テ	ホ <sup>TM</sup> - ホコ <sup>TM</sup> コム	(1)
9		111-81757	THREAD GUIDE ASM.	イ	タ	テ	ウテ <sup>TM</sup> B クミ	(1)
10		111-81609	SPOOL REST ROD, UPPER	イ	タ	テ	ホ <sup>TM</sup> ウウ	(1)
11		B3305-704-000-A	SPOOL REST ROD JOINT	イ	タ	テ	ホ <sup>TM</sup> - ツキ <sup>TM</sup> テ	(1)
12		SM-4051405-SE	SCREW M5X0.8 L=14	ナ	ハ	コ	ネジ <sup>TM</sup> M5X0.8 L=14	(2)
13		NW-6050001-SE	NUT M5X0.8	ロ	ツ	カ	ナツト M5X0.8 1シュ	(2)
14		111-81500	SPOOL REST ROD, LOWER	イ	タ	テ	ホ <sup>TM</sup> シタ	(1)
15		111-81708	SPOOL REST ARM	イ	タ	テ	ウテ <sup>TM</sup> B	(1)
16		WS-0510002-KN	SPRING WASHER 5.1X8.5X1.3	ハ	ネ	サ	カ <sup>TM</sup> ネ 5.1X9.2X1.3	(2)
17		NW-6050001-SE	NUT M5X0.8	ロ	ツ	カ	ナツト M5X0.8 1シュ	(2)
18		B3317-704-000	NUT C15	イ	タ	テ	ホ <sup>TM</sup> - トメナツト	(2)
19		WP-1702600-S0	WASHER 17X30X2.6	ヒ	ラ	サ	カ <sup>TM</sup> ネ 17X30X2.6	(2)
20		D3310-555-D00	RUBBER WASHER	イ	タ	テ	ホ <sup>TM</sup> - ホ <sup>TM</sup> - シンコム	(2)
21		WS-1643202-KR	SPRING WASHER	ハ	ネ	サ	カ <sup>TM</sup> ネ 16.4X26.6X3.2	(1)
22		MA0-11532000	STAPLE	コ	ウ	ト	ステツ <sup>TM</sup> アル	(3)

15. AK-30 (PRESSER LIFTING SOLENOID COMPONENTS)

AK-30 (自動押え上げ装置関係)

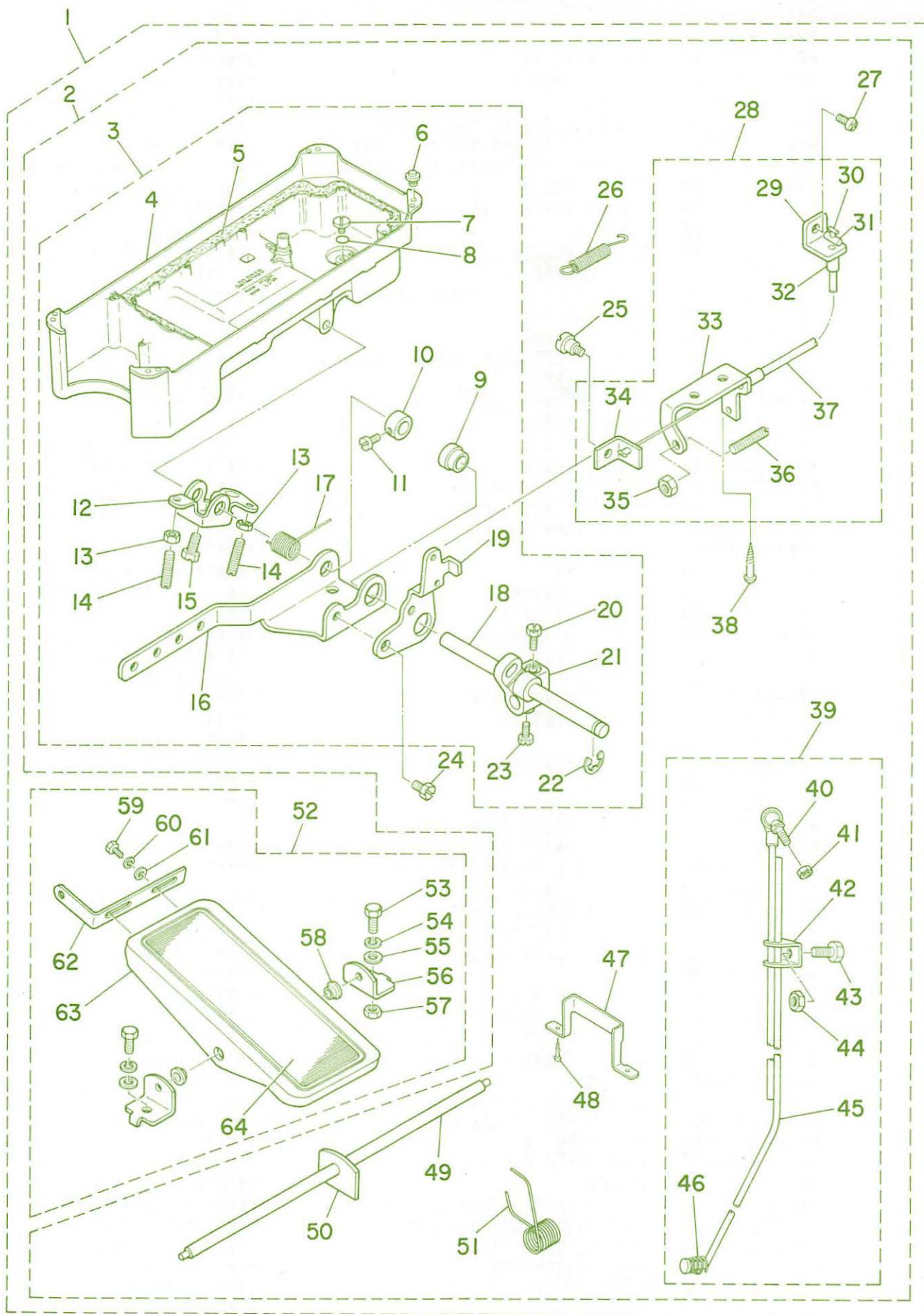


REF. NO.	NOTE	PART NO.	DESCRIPTION	ヒンメイ	AMT.
1		GAK-300060D0	PRESSER LIFTING SOLENOID ASM.	ｼﾞｯﾄﾞ-ｵｰｼﾞｱｴｸﾞ-ｿｰﾁ ｸﾐ	1
2		GAK-300060B0	OIL RESERVOIR ASM.	ｱﾌﾞﾗﾀﾞﾏﾘ ｸﾐ	(1)
3		GAK-300070B0	PRESSER LIFTING SOLENOID ASM.	ｵｰｼﾞｱｴｸﾞ ｿﾚﾉｲﾄﾞ ｸﾐ	(1)
4		GAK-01019000	KNUCLE	ﾚﾝｹｯｸﾅｸ	(1)
5		NM-6100663-SE	NUT M10	ﾛｯｸｶｸﾅｯﾄ M10 3ｼﾞ	(1)
6		RE-1200000-K0	SNAP RING 12	ｴｶﾞﾀﾄﾒワ 12	(1)
7		GAK-01018000	THRUST WASHER	ｵｰｼﾞｱｴｸﾞ ﾊﾞﾈウｴ	(2)
8		GAK-30013000	SPRING	ｵｰｼﾞｱｴｸﾞ ｿﾚﾉｲﾄﾞ ﾓﾄｼﾊﾞﾈ	(1)
9		GAK-30012000	SOLENOID INSTALLING BRACKET B	ｵｰｼﾞｱｴｸﾞ ｿﾚﾉｲﾄﾞ ﾄﾘｯｻﾞｹｷﾞｸ B	(1)
10		GAK-300070A0	PRESSER LIFTING SOLENOID ASM.	ｵｰｼﾞｱｴｸﾞ ｿﾚﾉｲﾄﾞ ｸﾐ	(1)
11		GAK-30011000	SOLENOID INSTALLING BRACKET A	ｵｰｼﾞｱｴｸﾞ ｿﾚﾉｲﾄﾞ ﾄﾘｯｻﾞｹｷﾞｸ A	(1)
12		SM-4051001-SB	SCREW M5X0.8 L=10	ﾅﾊﾞｺﾈｼﾞ M5X0.8 L=10	(4)
13		WS-0511302-KB	SPRING WASHER M5	ﾊﾞﾈｼﾞｶﾞﾈ M5	(4)
14		SM-4030801-SB	SCREW M3 L=8	ﾅﾊﾞｺﾈｼﾞ M3X0.5 L=8	(1)
15		WS-0310702-KS	SPRING WASHER	ﾊﾞﾈｼﾞｶﾞﾈ 3.1X5.9X0.7	(1)
16		GAK-01016000	CORD HOLDER	ｺｰﾄﾞ-ｵｰｼﾞ	(1)
17		GAK-020210A0	PRESSER LIFTING CORD ASM.	ｵｰｼﾞｱｴｸﾞ-ﾖｰ ｺｰﾄﾞ ｸﾐ	(1)
18		SM-4030801-SB	SCREW M3 L=8	ﾅﾊﾞｺﾈｼﾞ M3X0.5 L=8	(2)
19		WS-0310702-KS	SPRING WASHER	ﾊﾞﾈｼﾞｶﾞﾈ 3.1X5.9X0.7	(2)
20		GAK-01014000	2POLE RECEPTACLE INSTALLING BASE	ｵｰｼﾞｱｴｸﾞ 2ﾌﾟﾚｰﾌﾟﾀｸﾙﾀﾞｲ	(1)
21		WS-0511302-KB	SPRING WASHER M5	ﾊﾞﾈｼﾞｶﾞﾈ M5	(4)
22		SM-4051001-SB	SCREW M5X0.8 L=10	ﾅﾊﾞｺﾈｼﾞ M5X0.8 L=10	(4)
23		HG-2674014-7P	DIODE IN5625	ﾀﾞｲｵｰﾄﾞ (IN5625)	(1)
24		SM-4030801-SB	SCREW M3 L=8	ﾅﾊﾞｺﾈｼﾞ M3X0.5 L=8	(2)
25		WS-0310702-KS	SPRING WASHER	ﾊﾞﾈｼﾞｶﾞﾈ 3.1X5.9X0.7	(2)
26		HR-0036010-00	RESISTOR 10 OHM 20W	ﾃﾞｲｺｰｷ 10-ohm 20W	(1)
27		HW-2F18S12-12	STRANDED WIRE, RED	ﾖﾘｾﾝ 0.18X19 ﾏｶ	(0.1)
28		GAK-01015000	2POLE TERMINAL BLOCK	2ﾌﾟ ﾀﾝﾈﾝﾀﾞｲ	(1)
29		GAK-30016000	COVER	ｵｰｼﾞｱｴｸﾞ ｶﾊﾞｰ	(1)
30		WP-0330501-SB	WASHER M3	ﾋﾗｼﾞｶﾞﾈ ﾐｶﾞｷﾏﾙ M3	(2)
31		WS-0310702-KS	SPRING WASHER	ﾊﾞﾈｼﾞｶﾞﾈ 3.1X5.9X0.7	(2)
32		SM-4031401-SB	SCREW M3 L=14	ﾅﾊﾞｺﾈｼﾞ	(2)
33		WP-0330500-MB	WASHER 3.3X6X0.5	ﾋﾗｼﾞｶﾞﾈ ｺｶﾞﾀﾏﾙ M3	(2)
34		WS-0310702-KS	SPRING WASHER	ﾊﾞﾈｼﾞｶﾞﾈ 3.1X5.9X0.7	(2)
35		SM-4030801-SB	SCREW M3 L=8	ﾅﾊﾞｺﾈｼﾞ M3X0.5 L=8	(2)
36		GAK-300060A0	OIL RESERVOIR ASM.	ｱﾌﾞﾗﾀﾞﾏﾘ ｸﾐ	(1)
37		110-47107	RUBBER CUSHION	ﾄﾞﾗｯﾌﾟ-ｼﾞｬｸﾞ	(4)
38		110-23108	GASKET	ｱﾌﾞﾗﾄﾞﾏ ﾊﾟｯｷﾝ	(1)
39		GAK-30006000	OIL RESERVOIR	ｱﾌﾞﾗﾀﾞﾏﾘ	(1)
40		SS-6700710-SH	SCREW	ﾋﾗﾈｼﾞ	(1)
41		RO-0982401-00	RUBBER RING	ｵﾘﾝｸﾞ	(1)
42		MAO-12002000	PEDAL SWITCH FRAME STUD	ｼﾞｯｸ	(2)
43		GAK-01004000	LEVER CONNECTING ROD	ｵｰｼﾞｱｴｸﾞ-ﾚﾊﾞｰ- ﾚﾝｹｯｸﾛｯﾄ	(1)
44		GAK-01003B00	PRESSER LIFTER STOPPER B	ｵｰｼﾞｱｴｸﾞ ﾏﾞｯﾌﾟ- B	(2)
45		SS-8660530-TP	SCREW 1/4-40 L= 4.5	ﾄﾓﾈｼﾞ 1/4-40 L=4.5	(2)
46		CS-1111019-SH	THRUST COLLAR D=11.11 W=10	ｽﾗｽﾄｳｴ D=11.11 W=10	(1)
47		GAK-30015000	PRESSER LIFTING LEVER	ｵｰｼﾞｱｴｸﾞ ﾚﾊﾞｰ	(1)
48		SS-7151210-SP	SCREW 15/64-28 L=12	ﾏﾙﾋﾗﾈｼﾞ 15/64-28 L=12	(1)
49		NM-6060003-SC	NUT M6	ﾛｯｸｶｸﾅｯﾄ M6 3ｼﾞ	(2)
50		RE-0320000-K0	SNAP RING 3.2	ｴｶﾞﾀﾄﾒワ 3.2	(4)
51		RE-1000000-K0	SNAP RING 10.0	ｴｶﾞﾀﾄﾒワ	(3)
52		GAK-30014000	PRESSER LIFTING SHAFT	ｵｰｼﾞｱｴｸﾞ ｼﾌﾞ A	(1)
53		WP-0621016-SD	WASHER 6.2X13X1	ﾋﾗｼﾞｶﾞﾈ 6.2X13X1	(2)
54		GAK-30005000	SPRING	ﾋｼﾞｱｴｸﾞ-ｵｼﾎﾞｳ ﾊﾞﾈ	(1)
55		GAK-300010B0	KNEE PRESS LIFTER ROD ASM.	ｺﾞﾑｯｷ ﾋｼﾞｱｴｸﾞ-ｵｼﾎﾞｳ ｸﾐ	(1)
56		GAK-30004000	KNEE PRESS LIFTER ROD	ﾋｼﾞ-ｳｴ ｵｼﾎﾞｳ ｺﾞﾑ	(1)
57		RE-0400000-K0	SNAP RING 4	ｴｶﾞﾀﾄﾒワ 4	(1)
58		SK-3514000-SC	WOOD SCREW D=5.1 L=40	ﾏﾙﾓｸﾈｼﾞ	(2)
59		WP-0570716-SE	WASHER	ﾋﾗｼﾞｶﾞﾈ 5.7X9.8X0.7	(2)
60		GAK-010220B0	LIFTER KNEE SWITCH ASM. B	ｵｰｼﾞｱｴｸﾞ ﾖｰ ﾋｼﾞ-ｽｲｯﾁ ｸﾐ	(1)
61		MAT-80230T00	KNEE SWITCH SUPPORT BASE	ｽｲｯﾁ ｼｼﾞﾀﾞｲ (T002)	(2)
62		MAT-80231T00	DRIVING BAR, T002	ｽｲｯﾁ ｼｼﾞ-ｳﾃ (T002)	(1)
63		GAK-010220A0	KNEE SWITCH ASM.	ｵｰｼﾞｱｴｸﾞ ﾖｰ ﾋｼﾞ-ｽｲｯﾁ ｸﾐ	(1)
64		SS-6151220-SP	SCREW 15/64-28 L=11.5	ﾋﾗﾈｼﾞ 15/64-28 L=11.5	(4)
65		SS-7111410-SP	SCREW 11/64-40 L=14	ﾏﾙﾋﾗﾈｼﾞ 11/64-40 L=14	(2)
66		SK-3514000-SC	WOOD SCREW D=5.1 L=40	ﾏﾙﾓｸﾈｼﾞ	(2)

16. PF-6: PEDAL/KNEE PRSSER-CONTROLLED GATHERING MECHANISM

( SPECIAL ORDER PARTS )

PF-6: 局部イセ込み装置 ( 特別注文部品 )



REF.NO.	NOTE	PART NO.	DESCRIPTION	ヒ	ン	メ	イ	AMT.					
1		GPF-010150F0	PF-6: MECHANISH ASM.	キヨクイセ	コミ	ソ-チ	クミ	1					
2		GPF-010150E0	PF-6: MECHANISH ASM.	キヨクイセ	コミ	ソ-チ	クミ	(1)					
3		112-45156	OIL RESERVOIR ASM.	アブラ	タマリ	クミ		(1)					
4		110-23009	OIL RESERVOIR	アブラ	タマリ			(1)					
5		110-23108	GASKET	アブラ	タマリ	メ	ハツキン	(1)					
6		110-23207	RUBBER CUSHION	トウフ	ササ	エ	コム	(4)					
7		SS-6700710-SH	SCREW	ヒラ	ネジ			(1)					
8		RO-0982401-00	RUBBER RING	オリ	ク			(1)					
9		GPF-01012000	SLEEVE	キヨクイセ	スリ-ブ			(1)					
10		CS-1111019-SH	THRUST COLLAR D=11.11 W=10	スラスト	ウケ	D=11.11	W=10	(1)					
11		SS-8660530-TP	SCREW 1/4-40 L= 4.5	トメ	ネジ	1/4-40	L=4.5	(1)					
12		110-24007	CONNECTING ROD, VERTICAL	ヒサ	アケ	カイ	テンウチ	(1)					
13		NS-6150430-SR	NUT 15/64-28	ロツ	カク	ナツト	15/64-28	(2)					
14		SS-8153010-SR	SCREW 15/64-28 L=30	トメ	ネジ	15/64-28	L=30	(2)					
15		SS-9151610-SR	SCREW 15/64-28 L=16	ロツ	カク	ホルト	15/64-28	(1)					
16		112-45305	PEDAL CONNECTING ARM	ハ	タル	レン	ケツウチ	(1)					
17		110-24106	SPRING	ヒサ	アケ	カイ	テンハネ	(1)					
18		112-45206	KNEE PRESSER LIFTING SHAFT	ヒサ	アケ	アテ	ヨコシク	(1)					
19		112-45404	DRIVING ARM	キヨクイセ	クト	ウ	ウチ	(1)					
20		SS-9151540-SR	SCREW 15/64-28 L=15	ロツ	カク	ホルト	15/64-28 L=15	(1)					
21		GPF-01014000	KNEE PRESS ROD MOUNTING BRACKET	ヒサ	アケ	アテ	タテシク	トリツケウチ	(1)				
22		RE-1000000-KO	SNAP RING 10.0	エ	カ	タ	メ	(1)					
23		SS-9151160-CP	SCREW 15/64-28 L=10.5	ロツ	カク	ホルト	15/64-28 L=115	(1)					
24		SS-9661120-CP	SCREW 1/4-40 L=10.5	ロツ	カク	ホルト	1/4-40 L=10.5	(1)					
25		SD-0640241-SP	HINGE SCREW D= 6.35 H= 2.4	タ	ン	ネジ	D=6.35 H=2.4	(1)					
26		B3417-552-000	LIFTING LEVER LINK SPRING	ヒサ	アケ	リン	クウチ	ハネ	(1)				
27		SS-4120915-SP	SCREW 12/64-28 L=9	ナ	ハ	ネジ	3/16-28 L=9	(1)					
28		112-45552	WIRE ASM.	ワイ	ヤ	クミ		(1)					
29		112-45701	WIRE TUBE SUPPORT PLATE	ワイ	ヤ	チュー	ブ	ササ	エ	イ	タ		(1)
30		GPF-01005000	WIRE STOPPER	ワイ	ヤ	カナ	ク					(1)	
31		GPF-01004000	WIRE ROLL PIN	ワイ	ヤ	コロ						(1)	
32		GPF-01003000	WIRE TUBE GUIDE	ワイ	ヤ	チュー	ブ	カ	イト			(1)	
33		112-45602	STOPPER	キヨク	イセ	スト	ツ	ハ				(1)	
34		GPF-01008000	WIRE SUPPORTER	ワイ	ヤ	ササ	エ	イ	タ			(1)	
35		NS-6150430-SP	NUT 15/64-28	ロツ	カク	ナツト	15/64-28					(1)	
36		SS-8153010-SR	SCREW 15/64-28 L=30	トメ	ネジ	15/64-28	L=30					(1)	
37		GPF-01002000	WIRE TUBE	ワイ	ヤ	チュー	ブ					(1)	
38		SK-3482500-SC	WOOD SCREW D=4.8 L=25	マル	モク	ネジ	D=4.8 L=25					(2)	
39		GPF-010150C0	CONNECTING ROD ASM.	シ	タ	レン	ケツ	ホ			クミ	(1)	
40		D7117-555-BA0	JOINT ASM.	レン	ケツ	ホ				クミ		(1)	
41		NM-6060001-SE	NUT M6	ロツ	カク	ナツト	M6	1	シ			(1)	
42		B7114-012-000	MOTOR CONNECTING ROD	レン	ケツ	ホ				ツ	キ	テ	(1)
43		SM-9081423-SE	SCREW M8 L=14	ロツ	カク	ホルト	M8	L=14				(1)	
44		NM-6080721-SE	NUT M8	ロツ	カク	ナツト	M8					(1)	
45		GPF-01015000	CONNECTING ROD, LOWER	シ	タ	レン	ケツ	ホ				(1)	
46		B7133-012-000	SPRING	レン	ケツ	ホ				ハ	ネ	(1)	
47		GPF-01011000	WIRE TUBE GUIDE	ワイ	ヤ	チュー	ブ	ア	ン	ナイ		(1)	
48		SK-3311600-SB	WOOD SCREW D=3.1 L=16	マル	モク	ネジ	D=3.1 L=16					(2)	
49		GPF-01016000	PEDAL SHAFT	ハ	タル	シ	ク					(1)	
50		GPF-01017000	LINER PLATE	フ	ミ	イ	タ	シ	ク	ウ	ケ	イ	(1)
51		112-45800	SPRIG	ハ	タル	モ	ト	シ	ハ	ネ		(1)	
52		B8151-771-0A0	PEDAL ASM.	Z	キ	ヤ	ク	ヨ		ハ	タル	クミ	(1)
53		SM-9082023-SE	SCREW M8 L=20	ロツ	カク	ホルト	M8	L=20				(2)	
54		WS-0861410-KR	SPRING WASHER 8.6X15X1.4	ハ	ネ	サ	カ	ネ	8.6X15X1.4			(2)	
55		WP-0871602-SE	WASHER 8.7X18X1.6	ヒ	ラ	サ	カ	ネ	8.7X18X1.6			(2)	
56		D8114-555-BOE	PEDAL SHAFT BRACKET	フ	ミ	イ	タ	シ	ク	ウ	ケ	イ	(2)
57		NM-6080721-SE	NUT M8	ロツ	カク	ナツト	M8					(2)	
58		D8113-555-B00	PEDAL BUSHING	フ	ミ	イ	タ	フ	ツ	シ		(4)	
59		SM-9061203-SE	SCREW M6 L=12	ロツ	カク	ホルト	M6	L=12				(4)	
60		WS-0621210-KR	SPRING WASHER 6.2X11.4X1.2	ハ	ネ	サ	カ	ネ	6.2X11.4X1.2			(4)	
61		WP-0671016-SE	WASHER 6.7X13X1	ヒ	ラ	サ	カ	ネ	6.7X13X1			(4)	
62		D8125-772-B00	PEDAL ADJUSTING PLATE	フ	ミ	イ	タ	チ	ョ	セ	ツ	イ	(1)
63		B8151-771-000	PEDAL	Z	キ	ヤ	ク	ヨ		ハ	タル		(1)
64		B8152-771-000	PEDAL MAT	ハ	タル	マ	ツ	ツ				(1)	

NUMERICAL INDEX OF PARTS

索引

Part No. 品番	Page 頁	Ref. No.	Part No. 品番	Page 頁	Ref. No.	Part No. 品番	Page 頁	Ref. No.	Part No. 品番	Page 頁	Ref. No.
BT-0600402-EA	20	3	B7133-012-000	28	46	GPF-01014000	28	21	RE-0500000-KO	8	16
B1109-450-BOB	2	52	B8151-771-0A0	28	52	GPF-010150C0	28	39	RE-0500000-KO	10	3
B1110-012-000	2	63	B8151-771-000	28	63	GPF-010150E0	28	2	RE-0500000-KO	10	29
B1114-012-000	2	11	B8152-771-000	28	64	GPF-010150F0	28	1	RE-0500000-KO	16	36
B1148-555-000	10	12	B9117-012-000	6	43	GPF-01015000	28	45	RE-0500000-KO	16	51
B1191-490-000	2	54				GPF-01016000	28	49	RE-0500000-KO	17	16
B1211-980-000	14	18	CQ-2520000-00	20	15	GPF-01017000	28	50	RE-0600000-KO	16	34
B1212-552-A00	4	28	CQ-3500000-F0	4	3				RE-0600000-KO	16	46
B1213-552-0A0-A	4	39	CQ-5000000-F0	12	41	HA-0005900-00	18	19	RE-0700000-KO	12	10
B1242-980-000	14	27	CS-0700611-SD	14	1	HA-0017000-00	17	13	RE-0800000-KO	16	27
B1305-012-0A0	6	15	CS-079073A-SH	6	37	HG-2674014-7P	26	23	RE-0900000-KO	17	19
B1306-155-0A0	6	17	CS-079101A-SH	6	30	HR-0036010-00	26	26	RE-0900000-KO	18	14
B1306-155-0B0	6	14	CS-1111019-SH	26	46	HW-2F18S12-12	26	27	RE-1000000-KO	22	9
B1306-155-0C0	6	13	CS-1111019-SH	28	10	HW-2F18S12-19	18	20	RE-1000000-KO	26	51
B1307-155-0A0	6	20	CS-120101B-SH	12	45	HW-5000700-00	17	9	RE-1000000-KO	28	22
B1307-155-0B0	6	19	CS-147121A-SH	4	23	HW-5000700-00	18	21	RE-1200000-KO	17	26
B1308-155-0A0	6	22	CS-147121A-SH	10	46	HX-0004300-00	4	37	RE-1200000-KO	26	6
B1402-552-000-A	6	2							RO-0291801-00	4	40
B1405-012-000	6	1	D2104-490-D00	18	11	MAO-11532000	24	22	RO-0371801-00	8	3
B1408-552-000	4	8	D2112-555-B00	2	17	MAO-12002000	26	42	RO-0442401-00	4	26
B1411-552-0A0	6	5	D2404-555-B00	16	9	MAT-80230T00	26	61	RO-0691801-00	14	24
B1414-555-000	6	7	D2406-555-B00	16	10	MAT-80231T00	26	62	RO-0922702-00	10	15
B1505-227-000-A	8	24	D2464-555-B00	17	31	MDB-100B1100	6	12	RO-0982401-00	22	6
B1520-552-000-A	8	2	D2468-555-B00	17	28	M4007-110-OAA	4	34	RO-0982401-00	26	41
B1521-555-000	8	1	D3159-555-B00	8	46	M4007-121-OAC	4	35	RO-0982401-00	28	8
B1524-491-BA0	8	44	D3201-555-DA0	23	13	M9637-110-000	16	67	RO-1331701-00	2	50
B1524-491-BB0	8	42	D3213-555-DA0	23	14	M9640-110-000	16	68	RO-1952401-00	20	2
B1609-804-B00	12	2	D3310-555-D00	24	20	NM-6040000-SN	16	56	SD-0460702-TP	16	2
B1613-450-A00	10	27	D6043-555-B00	16	66	NM-6040001-SD	12	4	SD-0490261-SP	23	23
B1641-490-000	14	26	D6043-555-B00	17	10	NM-6050001-SE	24	13	SD-0500095-TH	16	4
B1644-490-000	14	25	D6043-555-B00	18	26	NM-6050001-SE	24	17	SD-0550212-TP	18	9
B1808-552-0A0	6	39	D7117-555-BA0	28	40	NM-6060001-SE	28	41	SD-0600322-SD	8	11
B1810-552-000	6	40	D8113-555-B00	28	58	NM-6060003-SC	26	49	SD-0600361-SP	16	62
B1903-552-000	4	9	D8114-555-BOE	28	56	NM-6080721-SE	28	44	SD-0630275-SP	16	18
B1905-541-B00	4	6	D8125-772-B00	28	62	NM-6080721-SE	28	57	SD-0640241-SP	28	25
B2616-372-000	20	17	GAK-01003B00	26	44	NM-6100663-SE	26	5	SD-0640451-TP	12	8
B2920-490-000	14	14	GAK-01004000	26	43	NS-6110310-SP	14	38	SD-0640702-TH	16	48
B3026-490-B00	12	38	GAK-01014000	26	20	NS-6120310-SP	12	23	SD-0641451-SP	16	17
B3037-470-000	14	13	GAK-01015000	26	28	NS-6150430-SP	16	33	SD-0720332-SP	8	10
B3115-552-000	2	46	GAK-01016000	26	16	NS-6150430-SP	28	35	SD-1000701-TP	14	10
B3118-552-C00	2	51	GAK-01018000	26	7	NS-6150430-SR	22	12	SD-1000801-SH	10	49
B3120-125-000	2	42	GAK-01019000	26	4	NS-6150430-SR	28	13	SE-4301041-SR	20	30
B3125-012-000	23	18	GAK-010220A0	26	63	NS-6620310-SP	8	45	SK-3311600-SB	28	48
B3126-012-000	2	45	GAK-010220B0	26	60	NS-6620310-SP	12	9	SK-3482500-SC	23	26
B3126-012-000	23	16	GAK-020210A0	26	17	NS-6620310-SP	12	62	SK-3482500-SC	28	38
B3128-012-000	2	47	GAK-300010B0	26	55	NS-6660410-SH	16	58	SK-3514000-SC	26	58
B3129-012-A00	2	43	GAK-30004000	26	56	NS-6660430-SP	16	59	SK-3514000-SC	26	66
B3129-012-B00	23	17	GAK-30005000	26	54	NS-6680410-SP	10	53	SL-4030851-SF	20	21
B3132-552-000	2	44	GAK-300060A0	26	36				SL-4051001-MZ	4	38
B3209-555-000	23	22	GAK-300060B0	26	2	PS-0150065-KP	14	11	SM-4030601-SN	18	3
B3211-555-000	23	21	GAK-300060D0	26	1				SM-4030601-SN	18	23
B3212-555-000	23	20	GAK-30006000	26	39	RC-0330415-KP	8	39	SM-4030801-SB	26	14
B3214-047-000	2	31	GAK-300070A0	26	10	RC-0330415-KP	12	33	SM-4030801-SB	26	18
B3305-704-000-A	24	11	GAK-300070B0	26	3	RC-0330415-KP	12	35	SM-4030801-SB	26	24
B3311-012-000	24	4	GAK-30011000	26	11	RC-1381001-KP	10	39	SM-4030801-SB	26	35
B3311-704-000	24	8	GAK-30012000	26	9	RC-1381001-KP	10	42	SM-4031401-SB	26	32
B3317-704-000	24	18	GAK-30013000	26	8	RC-1850001-KP	4	22	SM-4031501-SC	17	8
B3318-704-L00-A	24	7	GAK-30014000	26	52	RE-0300000-KO	18	17	SM-4051001-SB	26	12
B3320-704-L00-A	24	3	GAK-30015000	26	47	RE-0320000-KO	14	33	SM-4051001-SB	26	22
B3404-122-000	20	8	GAK-30016000	26	29	RE-0320000-KO	26	50	SM-4051405-SE	24	12
B3417-552-000	28	26	GPF-01002000	28	37	RE-0400000-KO	8	50	SM-6061610-SC	24	6
B3419-122-000	22	18	GPF-01003000	28	32	RE-0400000-KO	16	39	SM-9061203-SE	28	59
B3431-552-000-A	22	17	GPF-01004000	28	31	RE-0400000-KO	17	21	SM-9081423-SE	28	43
B3514-412-000	20	18	GPF-01005000	28	30	RE-0400000-KO	17	30	SM-9082023-SE	28	53
B3536-122-000	20	9	GPF-01008000	28	34	RE-0400000-KO	26	57	SQ-1150501-SD	20	6
B4123-522-00B	12	16	GPF-01011000	28	47	RE-0500000-KO	8	7	SS-1120710-SP	2	55
B7114-012-000	28	42	GPF-01012000	28	9	RE-0500000-KO	8	14	SS-2060210-SP	16	8



NUMERICAL INDEX OF PARTS

索引

Part No. 品番	Page 頁	Ref. No.	Part No. 品番	Page 頁	Ref. No.	Part No. 品番	Page 頁	Ref. No.	Part No. 品番	Page 頁	Ref. No.
SS-2090620-SP	12	13	SS-6151220-SP	26	64	SS-9151610-SR	28	15	110-08059	4	15
SS-2110915-SP	2	53	SS-6660610-TP	16	20	SS-9182010-SN	22	11	110-08109	4	18
SS-4080620-TP	10	28	SS-6661110-SP	4	16	SS-9661120-CP	28	24	110-08356	10	54
SS-4080620-TP	16	11	SS-6700710-SH	22	5				110-08455	10	1
SS-4110515-SP	23	15	SS-6700710-SH	26	40	TA-0850604-RO	2	9	110-08604	10	33
SS-4110615-SP	17	3	SS-6700710-SH	28	7	TA-0850604-RO	12	27	110-08703	10	32
SS-4110715-SP	16	12	SS-7080510-TP	6	10	TA-1250406-RO	2	59	110-08703	12	54
SS-4110715-SP	16	28	SS-7081310-SP	23	24	TA-1250705-RO	2	10	110-08802	10	35
SS-4111815-SP	17	7	SS-7090410-SP	18	10	TA-1470702-RO	2	18	110-08901	10	30
SS-4120615-SP	2	21	SS-7090610-SP	16	42	TA-1470704-RO	2	22	110-09008	10	31
SS-4120615-SP	2	35	SS-7090910-SP	8	31	TA-1750502-RO	14	20	110-09008	12	57
SS-4120615-SP	2	36	SS-7090910-SP	12	49	TA-2000502-RO	2	23	110-09107	10	51
SS-4120615-SP	8	58	SS-7090910-SP	12	52	TA-2101002-RO	2	19	110-09107	12	55
SS-4120615-SP	8	64	SS-7090910-SP	12	59	TA-2101002-RO	2	25	110-09206	10	18
SS-4120615-SP	14	17	SS-7110350-SP	23	19				110-09206	12	53
SS-4120615-SP	14	30	SS-7110410-SP	8	62	WP-0330500-MB	26	33	110-09305	10	26
SS-4120615-SP	18	28	SS-7110510-SP	10	24	WP-0330501-SB	26	30	110-09404	10	23
SS-4120615-SP	20	13	SS-7110570-SP	12	19	WP-0450000-SD	16	55	110-09800	10	9
SS-4120915-SP	2	1	SS-7110710-SP	23	8	WP-0450801-SD	4	31	110-09909	10	11
SS-4120915-SP	2	12	SS-7110740-TP	8	54	WP-0450846-SP	8	65	110-10006	10	14
SS-4120915-SP	2	16	SS-7110740-TP	8	61	WP-0480856-SP	23	7	110-10303	10	21
SS-4120915-SP	6	25	SS-7110740-TP	10	43	WP-0501016-SD	23	25	110-10808	10	50
SS-4120915-SP	6	29	SS-7110740-TP	17	24	WP-0553216-SD	17	12	110-10907	10	45
SS-4120915-SP	10	61	SS-7111120-SP	10	63	WP-0570716-SE	26	59	110-10907	10	60
SS-4120915-SP	17	15	SS-7111410-SP	26	65	WP-0600816-SP	14	8	110-11301	10	22
SS-4120915-SP	23	4	SS-7111810-SP	8	30	WP-0621016-SD	26	53	110-14008	10	20
SS-4120915-SP	28	27	SS-7120770-SH	10	10	WP-0621016-SH	16	32	110-14156	10	56
SS-4121015-SP	2	4	SS-7121410-SP	10	41	WP-0650816-SP	8	21	110-14206	10	48
SS-4121015-SP	18	27	SS-7121410-SP	10	55	WP-0661016-SP	8	23	110-14354	10	62
SS-4150915-SP	8	47	SS-7151210-SP	26	48	WP-0671016-SE	28	61	110-15005	6	32
SS-4150915-SP	16	47	SS-7620750-SP	14	21	WP-0871602-SE	28	55	110-15104	6	36
SS-4150915-SP	17	32	SS-7681650-TP	4	27	WP-1221016-SP	18	5	110-15203	6	28
SS-4150915-SP	20	33	SS-7701510-SP	23	11	WP-1702600-SO	24	19	110-17209	4	2
SS-4150915-SP	23	5	SS-8090410-SP	2	49	WP-1703001-SC	17	27	110-18405	8	49
SS-4151215-SP	16	63	SS-8110410-TP	6	38	WS-0310002-KN	18	22	110-18504	2	38
SS-6060210-SP	2	65	SS-8110520-TP	16	22	WS-0310702-KS	26	15	110-18603	2	60
SS-6080340-SP	20	4	SS-8120410-SP	12	26	WS-0310702-KS	26	19	110-18801	6	8
SS-6080410-SP	2	7	SS-8120740-SP	12	47	WS-0310702-KS	26	25	110-18900	2	41
SS-6080720-SP	8	26	SS-8120740-SP	12	56	WS-0310702-KS	26	31	110-20005	20	23
SS-6090510-SP	14	2	SS-8150410-SP	12	30	WS-0310702-KS	26	34	110-20054	20	19
SS-6090510-SP	16	16	SS-8150432-TH	6	35	WS-0510002-KN	24	16	110-20203	20	29
SS-6090620-SP	10	19	SS-8150432-TH	10	44	WS-0511302-KB	26	13	110-20302	20	20
SS-6090620-SP	10	37	SS-8150710-SP	2	37	WS-0511302-KB	26	21	110-20401	20	27
SS-6090620-SP	10	52	SS-8150710-SP	10	36	WS-0621210-KR	28	60	110-20500	20	25
SS-6090670-TP	4	19	SS-8150912-TH	4	13	WS-0861410-KR	28	54	110-20609	20	26
SS-6090670-TP	6	6	SS-8151150-SP	4	1	WS-1643202-KR	24	21	110-20708	20	24
SS-6090670-TP	10	7	SS-8151550-SP	4	32				110-20807	20	28
SS-6110420-TP	6	31	SS-8153010-SR	22	13	110-00510	2	14	110-20906	20	22
SS-6110610-TP	2	61	SS-8153010-SR	28	14	110-00619	2	15	110-21003	20	35
SS-6110610-TP	12	39	SS-8153010-SR	28	36	110-00700	2	34	110-21300	20	16
SS-6110710-TP	16	61	SS-8660410-SP	12	46	110-00858	2	8	110-21409	20	31
SS-6110710-TP	18	25	SS-8660530-TP	12	18	110-01104	2	66	110-21508	20	1
SS-6110820-TP	14	7	SS-8660530-TP	26	45	110-01500	2	39	110-21706	16	64
SS-6111010-SP	6	34	SS-8660530-TP	28	11	110-01609	2	64	110-23009	22	2
SS-6111010-SP	20	34	SS-8660610-TP	4	24	110-01658	2	62	110-23009	28	4
SS-6111030-TP	14	15	SS-8660610-TP	4	25	110-02409	4	20	110-23108	22	3
SS-6111210-SP	4	30	SS-8660610-TP	10	47	110-02508	4	21	110-23108	26	38
SS-6120930-TP	10	16	SS-8660610-TP	10	59	110-02904	4	41	110-23108	28	5
SS-6121210-SP	10	57	SS-8660810-TP	6	16	110-04009	6	24	110-23207	28	6
SS-6121210-SP	14	19	SS-8660810-TP	6	18	110-04207	6	27	110-23306	23	6
SS-6121220-TP	8	41	SS-8660810-TP	6	21	110-05105	6	9	110-23603	23	10
SS-6121220-TP	8	43	SS-8660810-TP	6	23	110-05204	4	7	110-23702	22	20
SS-6121220-TP	10	5	SS-8681650-TP	4	10	110-06103	8	32	110-23751	22	16
SS-6121220-TP	12	24	SS-9111113-TP	14	37	110-06350	8	6	110-23801	22	21
SS-6121220-TP	12	25	SS-9151160-CP	28	23	110-06756	8	4	110-24007	22	7
SS-6121220-TP	12	42	SS-9151540-SR	22	22	110-06905	8	8	110-24007	28	12
SS-6121220-TP	12	48	SS-9151540-SR	28	20	110-07101	8	9	110-24106	22	8
SS-6121220-TP	12	66	SS-9151610-SR	22	14	110-08000	4	17	110-24106	28	17

NUMERICAL INDEX OF PARTS

索引

Part No. 品番	Page 頁	Ref. No.	Part No. 品番	Page 頁	Ref. No.	Part No. 品番	Page 頁	Ref. No.	Part No. 品番	Page 頁	Ref. No.
110-24205	22	15	111-01300	17	17	112-12909	14	4	112-33202	18	15
110-24304	22	23	111-02001	17	4	112-13006	14	16	112-33301	18	7
110-24403	22	19	111-02100	17	5	112-13105	2	24	112-33400	18	4
110-24502	22	10	111-02209	17	6	112-14004	12	43	112-33657	18	13
110-30202	2	26	111-02308	17	14	112-14103	12	22	112-33855	18	24
110-30301	2	20	111-02506	17	2	112-14202	12	21	112-34150	18	12
110-30400	2	67	111-02605	2	13	112-14301	12	20	112-34309	18	2
110-32158	4	33	111-41355	6	42	112-14400	12	29	112-34408	18	6
110-32265	4	36	111-81500	24	14	112-14509	12	40	112-34507	18	16
110-35003	6	3	111-81559	24	1	112-14707	12	31	112-34606	18	8
110-37157	10	40	111-81609	24	10	112-14806	12	36	112-40108	6	45
110-37207	10	38	111-81708	24	15	112-14905	12	37	112-45156	28	3
110-37355	10	25	111-81757	24	9	112-15001	12	34	112-45206	28	18
110-38650	6	46	111-81807	24	5	112-15100	12	32	112-45305	28	16
110-38759	6	44	111-81906	24	2	112-15209	8	40	112-45404	28	19
110-38809	6	33	112-00151	2	5	112-16009	12	3	112-45552	28	28
110-38908	6	41	112-00201	2	6	112-16157	12	1	112-45602	28	33
110-39062	4	5	112-00300	2	57	112-16306	12	65	112-45701	28	29
110-39070	4	4	112-00409	2	56	112-16405	12	12	112-45800	28	51
110-40052	16	5	112-00508	2	2	112-16504	12	11			
110-40201	16	7	112-00607	2	3	112-16603	12	5			
110-40300	16	6	112-00805	2	58	112-16702	12	6			
110-40607	16	35	112-02009	4	42	112-16801	12	7			
110-40706	16	37	112-02108	4	11	112-16900	8	67			
110-40854	16	45	112-02207	4	12	112-17106	8	38			
110-40953	16	44	112-02306	4	14	112-17205	8	37			
110-41308	16	43	112-03106	6	26	112-17353	8	25			
110-41407	16	40	112-04005	8	34	112-17601	8	35			
110-41506	16	41	112-04104	8	28	112-20001	8	51			
110-41605	16	38	112-04203	8	27	112-20100	8	17			
110-41704	16	29	112-04302	8	29	112-20209	2	48			
110-41852	16	30	112-04401	8	33	112-20258	2	40			
110-42058	16	24	112-04559	8	19	112-20308	8	66			
110-42207	16	50	112-04609	8	20	112-21504	20	32			
110-42264	16	23	112-05002	8	22	112-21603	20	12			
110-42306	16	26	112-05101	8	18	112-21652	20	7			
110-42405	16	31	112-05200	8	5	112-21702	20	11			
110-42504	16	14	112-05309	8	12	112-21801	20	10			
110-42553	16	13	112-05408	8	13	112-21900	20	14			
110-42652	16	15	112-06000	10	17	112-22007	20	5			
110-42751	16	25	112-06208	10	4	112-22502	23	9			
110-42850	16	19	112-06307	10	6	112-22551	23	2			
110-42959	16	21	112-06406	10	8	112-22569	23	1			
110-43007	16	60	112-06455	10	2	112-22601	23	3			
110-43106	16	53	112-06653	14	3	112-22700	23	12			
110-43205	16	52	112-07008	14	35	112-25257	4	29			
110-43304	16	57	112-10002	12	17	112-26008	6	11			
110-43353	16	49	112-10101	12	14	112-26107	6	4			
110-43403	16	54	112-10200	12	15	112-27006	14	9			
110-43551	16	65	112-10309	12	58	112-27501	17	29			
110-45002	2	29	112-10408	12	61	112-27550	17	23			
110-45051	2	28	112-10507	12	63	112-27600	17	25			
110-45101	2	32	112-10606	12	60	112-27758	17	18			
110-45200	2	30	112-10705	12	50	112-28004	17	20			
110-45309	2	33	112-10804	12	51	112-28103	17	22			
110-45408	8	56	112-10903	12	64	112-28202	17	11			
110-45507	8	55	112-11000	12	44	112-28251	17	1			
110-45606	8	59	112-11109	14	22	112-28301	16	69			
110-45705	8	48	112-11208	14	36	112-30000	12	28			
110-45804	8	57	112-11307	14	23	112-30109	8	36			
110-45903	8	53	112-11455	14	6	112-30554	8	52			
110-46000	8	63	112-11851	14	12	112-30802	8	15			
110-47057	22	1	112-12156	14	5	112-30901	8	60			
110-47107	22	4	112-12206	14	29	112-31503	20	36			
110-47107	26	37	112-12354	14	34	112-32055	16	1			
110-52701	10	13	112-12610	14	28	112-32105	16	3			
111-00104	2	27	112-12701	14	31	112-33053	18	18			
111-00252	10	34	112-12800	14	32	112-33061	18	1			

**JUKI®**

**TOKYO JUKI INDUSTRIAL CO., LTD.**

Address : 23-3, Kabuki-cho 1-chome, Shinjuku-ku,  
Tokyo 160, Japan  
Cable : JUKI TOKYO  
Telex : J22967, 232-2301  
Phone : 03 (205) 1188, 1189, 1190

**東京重機工業株式会社**

本社・営業本部 〒182 東京都調布市田代町8の2の1 TEL(480)1113代